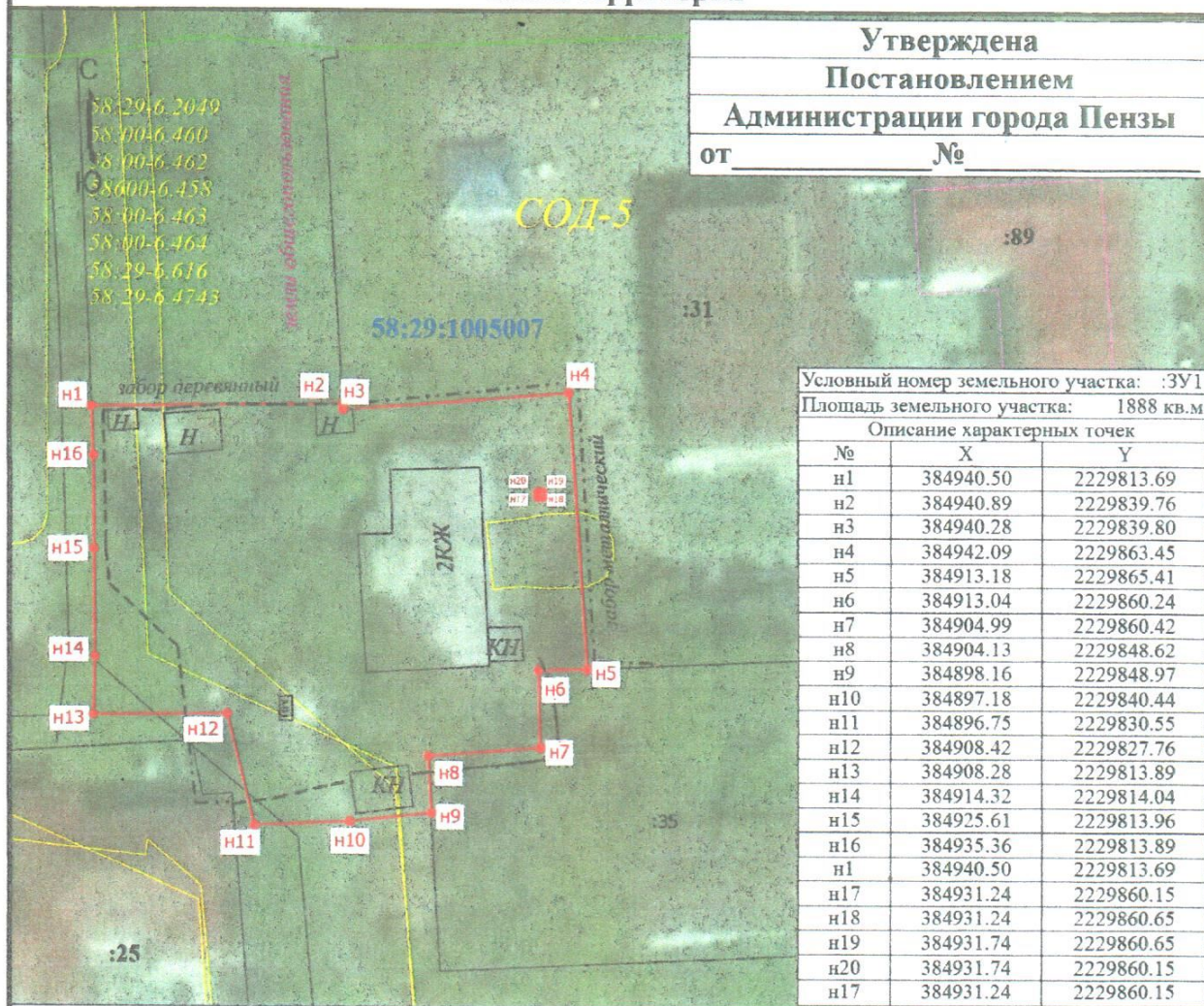


Схема расположения земельного участка или земельных участков на кадастровом плане территории



Условные обозначения

- Граница образуемого земельного участка
- - Характерная точка границы земельного участка, сведения ЕГРН о которой соответствуют требованиям, установленным в соответствии с частью 13 статьи 22 Федерального закона от 13 июля 2015 г. N 218-ФЗ "О государственной регистрации недвижимости"
- n1 - Обозначение новой характерной точки
- Часть границы, сведения ЕГРН о которой позволяют однозначно определить ее положение на местности
- Граница здания
- Граница кадастрового квартала
- Граница зоны с особыми условиями
- Граница территориальной зоны
- - Характерная точка границы земельного участка, сведения о которой отсутствуют в ЕГРН, местоположение которой определено при кадастровых работах (новая характерная точка)
- :31 - Кадастровый номер земельного участка
- СОД-5 - Зона малоэтажной многоквартирной жилой застройки
- 58:29:1005007 - Номер кадастрового квартала
- Забор металлический
- Забор деревянный
- :ЗУ3 (1) - Образующий контур земельного участка

Доступ к ЛЭП (т.н.17-н.20) будет осуществляться через образуемый земельный участок