



(наименование организации)

Проект внесения изменений в проект планировки и проект межевания территории, ограниченной территорией Веселовского лесничества - р. Мойка - территорией с/т «Засека» - ул. Зеленодольская - территорией ФГУП «УПХ Пензенского совхоза-техникума» в городе Пензе, утвержденные постановлением администрации города Пензы от 26.06.2013 № 689

ТОМ 3

Шифр: 64-11065–ПМТ-ОСН

Основная часть

ПРОЕКТА МЕЖЕВАНИЯ

Генеральный директор

В.В.Горлов



Пенза 2021 г.

Инов. № подл.	Подп. и дата	Взам. инв. №

Текстовая часть

Инв. № подл.	Подп. и дата	Взам. инв. №

						64-11065–ПМТ-ОСН
Изм.	Кол. уч.	Лист	№ док	Подп.	Дата	

Состав исполнителей

Выполнил: Мереняшева Д.А.

Проверил: Слюняев А.С.

Проект межевания соответствует государственным нормам, правилам и стандартам.

1. Введение

Решение о подготовке проекта внесения изменений в проект планировки и проект межевания территории, ограниченной территорией Веселовского лесничества - р. Мойка - территорией с/т «Засека» - ул. Зеленодольская - территорией ФГУП «УПХ Пензенского совхоза-техникума» в городе Пензе, утвержденные постановлением администрации города Пензы от 26.06.2013 №689, принято на основании постановления Администрации города Пензы №2379 от 16.12.2019. Документация выполнена в соответствии с требованиями:

- Градостроительного Кодекса Российской Федерации;
- Земельного Кодекса Российской Федерации;
- Правил землепользования и застройки рассматриваемой территории
- СП 42.13330.2016, актуализированная редакция СНиП 2.07.01-89* «Градостроительство. Планировка и застройка городских и сельских поселений»;

2. Перечень и сведения о площади образуемых земельных участков и их возможные способы образования

Таблица 1.1. Первый этап проекта межевания

Условное обозначение образуемого земельного участка	Площадь образуемого земельного участка (м²)	Возможные способы образования	Вид разрешенного использования	Примечание
ЗУ1.40	6466м²	Образование земельного участка путем раздела земельного участка с кадастровым номером 58:29:3001002:1428	КОММУНАЛЬНОЕ ОБСЛУЖИВАНИЕ (3.1)	-
ЗУ1.41	1182м²	Образование земельного участка путем перераспределения земельных участков с	ДЛЯ ИНДИВИДУАЛЬНОГО ЖИЛИЩНОГО СТРОИТЕЛЬСТВА (2.1)	Доступ к земельному участку осуществляется через земельный участок с условным номером

Взам. инв. №	
Подп. и дата	
Инв. № подл.	

Изм.	Кол. уч.	Лист	№ док	Подп.	Дата	64-11065–ПМТ-ОСН	Лист
							5

Инв. № подл.	Подп. и дата	Взам. инв. №							Лист			
Инв. № подл.	Подп. и дата	Взам. инв. №							Лист			
Изм.	Кол. уч.	Лист	№ док	Подп.	Дата	64-11065—ПМТ-ОСН						6

3У1.47	627м ²	Образование земельного участка путем раздела земельного участка с кадастровым номером 58:29:3001002:1428	КОММУНАЛЬНОЕ ОБСЛУЖИВАНИЕ (3.1)	-
3У1.48	1087м ²	Образование земельного участка путем раздела земельного участка с кадастровым номером 58:29:3001002:1428	ДЛЯ ИНДИВИДУАЛЬНОГО ЖИЛИЩНОГО СТРОИТЕЛЬСТВА (2.1)	-
3У1.49	905м ²	Образование земельного участка путем раздела земельного участка с	ДЛЯ ИНДИВИДУАЛЬНОГО ЖИЛИЩНОГО СТРОИТЕЛЬСТВА	Доступ к земельному участку осуществляется через земельный участок с

		кадастровыми номерами 58:29:3001002:2577, 58:29:3001002:2588		ЗУ1.43
ЗУ1.42	1051м ²	Образование земельного участка путем перераспределения земельных участков с кадастровыми номерами 58:29:3001002:2577, 58:29:3001002:2588	ДЛЯ ИНДИВИДУАЛЬНОГО ЖИЛИЩНОГО СТРОИТЕЛЬСТВА (2.1)	Доступ к земельному участку осуществляется через земельный участок с условным номером ЗУ1.43
ЗУ1.43	755м ²	Образование земельного участка путем перераспределения земельных участков с кадастровыми номерами 58:29:3001002:2577, 58:29:3001002:2588	ДЛЯ ИНДИВИДУАЛЬНОГО ЖИЛИЩНОГО СТРОИТЕЛЬСТВА (2.1)	-
ЗУ1.44	731м ²	Образование земельного участка путем перераспределения земельных участков с кадастровыми номерами 58:29:3001002:2504 и 58:29:3001002:2566	ДЛЯ ИНДИВИДУАЛЬНОГО ЖИЛИЩНОГО СТРОИТЕЛЬСТВА (2.1)	Доступ к земельному участку осуществляется через земельный участок с условным номером ЗУ1.46, ЗУ1.47
ЗУ1.45	1083м ²	Образование земельного участка путем перераспределения земельных участков с кадастровыми номерами 58:29:3001002:2504 и 58:29:3001002:2566	ДЛЯ ИНДИВИДУАЛЬНОГО ЖИЛИЩНОГО СТРОИТЕЛЬСТВА (2.1)	Доступ к земельному участку осуществляется через земельный участок с условным номером ЗУ1.46, ЗУ1.47
ЗУ1.46	1303м ²	Образование земельного участка путем раздела земельного участка с кадастровым номером 58:29:3001002:1428	ДЛЯ ИНДИВИДУАЛЬНОГО ЖИЛИЩНОГО СТРОИТЕЛЬСТВА (2.1)	Доступ к земельному участку осуществляется через земельный участок с условным номером ЗУ1.47
ЗУ1.47	627м ²	Образование земельного участка путем раздела земельного участка с кадастровым номером 58:29:3001002:1428	КОММУНАЛЬНОЕ ОБСЛУЖИВАНИЕ (3.1)	-
ЗУ1.48	1087м ²	Образование земельного участка путем раздела земельного участка с кадастровым номером 58:29:3001002:1428	ДЛЯ ИНДИВИДУАЛЬНОГО ЖИЛИЩНОГО СТРОИТЕЛЬСТВА (2.1)	-
ЗУ1.49	905м ²	Образование земельного участка путем раздела земельного участка с	ДЛЯ ИНДИВИДУАЛЬНОГО ЖИЛИЩНОГО СТРОИТЕЛЬСТВА	Доступ к земельному участку осуществляется через земельный участок с

Инв. № подл.	Взам. инв. №					Подп. и дата				
							землепользования и застройки утв. решением Пензенской городской Думы от 26.06.2020 № 203-11/7) в части корректировки территориальных зон			
						3У1.69	7456м ²	Образование земельного участка путем раздела земельного участка с кадастровым номером 58:29:3001002:1428	КОММУНАЛЬНОЕ ОБСЛУЖИВАНИЕ (3.1)	Образование земельного участка возможно только после внесения изменений в Генеральный план (утв. решением Пензенской городской Думы от 29.11.2019 № 54-5/7) в
						64-11065—ПМТ-ОСН			Лист	
									7	
Изм.	Кол. уч.	Лист	№ док	Подп.	Дата					

		кадастровым номером 58:29:3001002:1428	(2.1)	условным номером ЗУ1.48
ЗУ1.50	801м²	Образование земельного участка путем раздела земельного участка с кадастровым номером 58:29:3001002:1428	для индивидуальног о жилищного строительства (2.1)	Доступ к земельному участку осуществляется через земельный участок с условным номером ЗУ1.51
ЗУ1.51	793м²	Образование земельного участка путем раздела земельного участка с кадастровым номером 58:29:3001002:1428	для индивидуальног о жилищного строительства (2.1)	-
ЗУ1.52	388м²	Образование земельного участка путем раздела земельного участка с кадастровым номером 58:29:3001002:1428	КОММУНАЛЬНОЕ ОБСЛУЖИВАНИЕ (3.1)	-
ЗУ1.68	6810м²	Образование земельного участка путем раздела земельного участка с кадастровым номером 58:29:3001002:1428	КОММУНАЛЬНОЕ ОБСЛУЖИВАНИЕ (3.1)	Образование земельного участка возможно только после внесения изменений в Генеральный план (утв. решением Пензенской городской Думы от 29.11.2019 № 54-5/7) в части исключения прохождения транзитного маршрута транспорта через планируемый элемент планировочной структуры по улице местного значения, путем ликвидации въезда на территорию микрорайона «Дубрава» с северной стороны, а также внесения изменений в Правила землепользования и застройки утв. решением Пензенской городской Думы от 26.06.2020 № 203-11/7) в части корректировки территориальных зон
ЗУ1.69	7456м²	Образование земельного участка путем раздела земельного участка с кадастровым номером 58:29:3001002:1428	КОММУНАЛЬНОЕ ОБСЛУЖИВАНИЕ (3.1)	Образование земельного участка возможно только после внесения изменений в Генеральный план (утв. решением Пензенской городской Думы от 29.11.2019 № 54-5/7) в

Инв. № подл.	Взам. инв. №					Подп. и дата					Таблица 1.2. Второй этап проекта межевания				
Изм.	Кол. уч.	Лист	№ док	Подп.	Дата	64-11065–ПМТ-ОСН					Лист				
											8				

				части исключения прохождения транзитного маршрута транспорта через планируемый элемент планировочной структуры по улице местного значения, путем ликвидации въезда на территорию микрорайона «Дубрава» с северной стороны, а также внесения изменений в Правила землепользования и застройки утв. решением Пензенской городской Думы от 26.06.2020 № 203-11/7) в части корректировки территориальных зон
ЗУ1.70	1008м ²	Образование земельного участка путем раздела земельного участка с кадастровым номером 58:29:3001002:1428	ДЛЯ ИНДИВИДУАЛЬНОГ О ЖИЛИЩНОГО СТРОИТЕЛЬСТВА (2.1)	-
ЗУ1.71	1431м ²	Образование земельного участка путем раздела земельного участка с кадастровым номером 58:29:3001002:1428	ДЛЯ ИНДИВИДУАЛЬНОГ О ЖИЛИЩНОГО СТРОИТЕЛЬСТВА (2.1)	-
ЗУ1.73	753м ²	Образование земельного участка путем раздела земельного участка с кадастровым номером 58:29:3001002:2559(1)	ДЛЯ ИНДИВИДУАЛЬНОГ О ЖИЛИЩНОГО СТРОИТЕЛЬСТВА (2.1)	Доступ к земельному участку осуществляется через земельный участок с условным номером ЗУ1.71
ЗУ1.74	2420м ²	Образование земельного участка путем раздела земельного участка с кадастровым номером 58:29:3001002:2559(1)	КОММУНАЛЬНОЕ ОБСЛУЖИВАНИЕ (3.1)	-

Инв. № подл.	Подп. и дата	Взам. инв. №

Условное обозначение образуемого земельного участка	Площадь образуемого земельного участка (м²)	Возможные способы образования	Вид разрешенного использования	Примечание
ЗУ2.1	8861м²	Образование земельного участка путем перераспределения земельных участков ЗУ1.70 и 58:29:3001002:3083	(КОММУНАЛЬНОЕ ОБСЛУЖИВАНИЕ (3.1)	-
ЗУ2.2	1184м²	Образование земельного участка путем перераспределения земельных участков ЗУ1.50 и 58:29:3001002:2484	ДЛЯ ИНДИВИДУАЛЬНОГО ЖИЛИЩНОГО СТРОИТЕЛЬСТВА (2.1)	Доступ к земельному участку осуществляется через земельный участок с условным номером ЗУ2.4, ЗУ2.1, ЗУ2.29
ЗУ2.3	895м²	Образование земельного участка путем перераспределения земельных участков ЗУ1.50 и 58:29:3001002:2484	ДЛЯ ИНДИВИДУАЛЬНОГО ЖИЛИЩНОГО СТРОИТЕЛЬСТВА (2.1)	Доступ к земельному участку осуществляется через земельный участок с условным номером ЗУ2.4, ЗУ2.1, ЗУ2.29
ЗУ2.4	597м²	Образование земельного участка путем перераспределения земельных участков ЗУ1.51 и 58:29:3001002:2483	КОММУНАЛЬНОЕ ОБСЛУЖИВАНИЕ (3.1)	Доступ к земельному участку осуществляется через земельный участок с условным номером ЗУ2.1, ЗУ2.29
ЗУ2.5	571м²	Образование земельного участка путем перераспределения земельных участков ЗУ1.49 и 58:29:3001002:2488	КОММУНАЛЬНОЕ ОБСЛУЖИВАНИЕ (3.1)	Доступ к земельному участку осуществляется через земельный участок с условным номером ЗУ2.6
ЗУ2.6	1349м²	Образование земельного участка путем перераспределения земельных участков ЗУ1.49 и 58:29:3001002:2488	ДЛЯ ИНДИВИДУАЛЬНОГО ЖИЛИЩНОГО СТРОИТЕЛЬСТВА (2.1)	-
ЗУ2.7	789м²	Образование земельного участка путем перераспределения земельных участков ЗУ1.74 и 58:29:3001002:2222	КОММУНАЛЬНОЕ ОБСЛУЖИВАНИЕ (3.1)	-
ЗУ2.8	2472м²	Образование земельного участка путем перераспределения земельных участков ЗУ1.74 и	КОММУНАЛЬНОЕ ОБСЛУЖИВАНИЕ (3.1)	Доступ к земельному участку осуществляется через земельный участок с условным номером ЗУ2.7

Инв. № подл.	Подп. и дата	Взам. инв. №					Лист		
Изм.	Кол. уч.	Лист	№ док	Подп.	Дата	64-11065—ПМТ-ОСН		10	

ЗУ2.28	780м ²	Образование земельного участка путем перераспределения земельных участков ЗУ1.51 и 58:29:3001002:2483	для индивидуального жилищного строительства (2.1)	-
ЗУ2.29	6363м ²	Образование земельного участка путем перераспределения земельных участков ЗУ1.40 и 58:29:3001002:2553	КОММУНАЛЬНОЕ ОБСЛУЖИВАНИЕ (3.1)	-

		58:29:3001002:2222		
ЗУ2.21	1480м ²	Образование земельного участка путем перераспределения земельных участков ЗУ1.42,ЗУ1.41,ЗУ1.46	для индивидуального жилищного строительства (2.1)	Доступ к земельному участку осуществляется через земельный участок с условным номером ЗУ2.1 и ЗУ1.47, ЗУ2.29
ЗУ2.22	1125м ²	Образование земельного участка путем перераспределения земельных участков ЗУ1.42,ЗУ1.41,ЗУ1.46	для индивидуального жилищного строительства (2.1)	Доступ к земельному участку осуществляется через земельный участок с условным номером ЗУ1.47, ЗУ2.8, ЗУ2.7
ЗУ2.23	931м ²	Образование земельного участка путем перераспределения земельных участков ЗУ1.42,ЗУ1.41,ЗУ1.46	для индивидуального жилищного строительства (2.1)	Доступ к земельному участку осуществляется через земельный участок с условным номером ЗУ1.47, ЗУ2.8, ЗУ2.7
ЗУ2.24	1580м ²	Образование земельного участка путем перераспределения земельных участков ЗУ1.71 и ЗУ1.73	КОММУНАЛЬНОЕ ОБСЛУЖИВАНИЕ (3.1)	Доступ к земельному участку осуществляется через земельный участок с условным номером ЗУ2.1, ЗУ2.29
ЗУ2.25	603м ²	Образование земельного участка путем перераспределения земельных участков ЗУ1.71 и ЗУ1.73	для индивидуального жилищного строительства (2.1)	Доступ к земельному участку осуществляется через земельный участок с условным номером ЗУ2.1, ЗУ1.24, ЗУ2.29
ЗУ2.26	1240м ²	Образование земельного участка путем перераспределения земельных участков ЗУ1.48, 58:29:3001002:2594 и 58:29:3001002:2595	для индивидуального жилищного строительства (2.1)	-
ЗУ2.27	1440м ²	Образование земельного участка путем перераспределения земельных участков ЗУ1.48, 58:29:3001002:2594 и 58:29:3001002:2595	для индивидуального жилищного строительства (2.1)	-
ЗУ2.28	780м ²	Образование земельного участка путем перераспределения земельных участков ЗУ1.51 и 58:29:3001002:2483	для индивидуального жилищного строительства (2.1)	-
ЗУ2.29	6363м ²	Образование земельного участка путем перераспределения земельных участков ЗУ1.40 и 58:29:3001002:2553	КОММУНАЛЬНОЕ ОБСЛУЖИВАНИЕ (3.1)	-

ЗУ2.30	3015м ²	Образование земельного участка путем перераспределения земельных участков ЗУ1.40 и 58:29:3001002:2553	КОММУНАЛЬНОЕ ОБСЛУЖИВАНИЕ (3.1)	Доступ к земельному участку осуществляется через земельный участок с условным номером ЗУ2.1
ЗУ2.31	1111м ²	Образование земельного участка путем перераспределения земельных участков ЗУ1.70 и 58:29:3001002:3083	ДЛЯ ИНДИВИДУАЛЬНОГО ЖИЛИЩНОГО СТРОИТЕЛЬСТВА (2.1)	Доступ к земельному участку осуществляется через земельный участок с условным номером ЗУ2.1

Таблица 1.3. Третий этап проекта межевания

Условное обозначение образуемого земельного участка	Площадь образуемого земельного участка (м ²)	Возможные способы образования	Вид разрешенного использования	Примечание
ЗУ3.1	10761м ²	Образование земельного участка путем объединения земельных участков 58:29:3001002:2602 ЗУ2.1, ЗУ2.24	КОММУНАЛЬНОЕ ОБСЛУЖИВАНИЕ (3.1)	-
ЗУ3.2	18309м ²	Образование земельного участка путем перераспределения земельных участков ЗУ 2.26 и 58:29:3001002:2559(2)	КОММУНАЛЬНОЕ ОБСЛУЖИВАНИЕ (3.1)	-
ЗУ3.6	1440м ²	Образование земельного участка путем перераспределения земельных участков ЗУ 2.26 и 58:29:3001002:2559(2)	ДЛЯ ИНДИВИДУАЛЬНОГО ЖИЛИЩНОГО СТРОИТЕЛЬСТВА (2.1)	Доступ к земельному участку осуществляется через земельный участок с условным номером ЗУ3.2
ЗУ3.7	360м ²	Образование земельного участка путем раздела земельных участков ЗУ2.8	КОММУНАЛЬНОЕ ОБСЛУЖИВАНИЕ (3.1)	Доступ к земельному участку осуществляется через земельный участок с условным номером ЗУ3.8, ЗУ3.12, ЗУ2.7, ЗУ3.2
ЗУ3.8	601м ²	Образование земельного участка путем раздела земельных участков ЗУ2.8	ДЛЯ ИНДИВИДУАЛЬНОГО ЖИЛИЩНОГО СТРОИТЕЛЬСТВА (2.1)	Доступ к земельному участку осуществляется через земельный участок с условным номером ЗУ3.12, ЗУ2.7, ЗУ3.2
ЗУ3.9	688м ²	Образование земельного участка путем перераспределения	ДЛЯ ИНДИВИДУАЛЬНОГО ЖИЛИЩНОГО СТРОИТЕЛЬСТВА	Доступ к земельному участку осуществляется через земельный участок с

Инв. № подл.	Подп. и дата	Взам. инв. №

Изм.	Кол. уч.	Лист	№ док	Подп.	Дата	64-11065–ПМТ-ОСН	Лист
							11

		земельных участков ЗУ1.45, ЗУ1.44, ЗУ2.23	(2.1)	условным номером ЗУ3.12, ЗУ1.47, ЗУ3.1
ЗУ3.10	816м ²	Образование земельного участка путем перераспределения земельных участков ЗУ1.45, ЗУ1.44, ЗУ2.23	для ИНДИВИДУАЛЬНОГО ЖИЛИЩНОГО СТРОИТЕЛЬСТВА (2.1)	Доступ к земельному участку осуществляется через земельный участок с условным номером ЗУ3.12, ЗУ1.47, ЗУ3.1
ЗУ3.11	1241м ²	Образование земельного участка путем перераспределения земельных участков ЗУ1.45, ЗУ1.44, ЗУ2.23	для ИНДИВИДУАЛЬНОГО ЖИЛИЩНОГО СТРОИТЕЛЬСТВА (2.1)	Доступ к земельному участку осуществляется через земельный участок с условным номером ЗУ3.12, ЗУ1.47, ЗУ3.1
ЗУ3.12	1512м ²	Образование земельного участка путем раздела земельных участков ЗУ2.8	КОММУНАЛЬНОЕ ОБСЛУЖИВАНИЕ (3.1)	Доступ к земельному участку осуществляется через земельный участок с условным номером ЗУ1.47, ЗУ3.1

Таблица 1.4. Четвертый этап проекта межевания

Условное обозначение образуемого земельного участка	Площадь образуемого земельного участка (м ²)	Возможные способы образования	Вид разрешенного использования	Примечание
ЗУ4.1	10836м ²	Образование земельного участка путем перераспределения земельных участков 58:29:3001002:2591 и 3.1	КОММУНАЛЬНОЕ ОБСЛУЖИВАНИЕ (3.1)	-
ЗУ4.6	1181м ²	Образование земельного участка путем перераспределения земельных участков ЗУ2.2 и ЗУ2.5	для ИНДИВИДУАЛЬНОГО ЖИЛИЩНОГО СТРОИТЕЛЬСТВА (2.1)	Доступ к земельному участку осуществляется через земельный участок с условным номером ЗУ4.1, ЗУ2.29
ЗУ4.7	574м ²	Образование земельного участка путем перераспределения земельных участков ЗУ2.2 и ЗУ2.5	КОММУНАЛЬНОЕ ОБСЛУЖИВАНИЕ (3.1)	Доступ к земельному участку осуществляется через земельный участок с условным номером ЗУ4.6, ЗУ4.1, ЗУ2.29
ЗУ4.8	792м ²	Образование земельного участка путем перераспределения земельных участков ЗУ3.8 ЗУ2.31	для ИНДИВИДУАЛЬНОГО ЖИЛИЩНОГО СТРОИТЕЛЬСТВА (2.1)	Доступ к земельному участку осуществляется через земельный участок с условным номером ЗУ4.1, ЗУ2.29
ЗУ4.9	920м ²	Образование земельного участка путем перераспределения земельных участков ЗУ3.8 ЗУ2.31	для ИНДИВИДУАЛЬНОГО ЖИЛИЩНОГО СТРОИТЕЛЬСТВА (2.1)	Доступ к земельному участку осуществляется через земельный участок с условным номером ЗУ4.8, ЗУ4.1, ЗУ2.29

Изм.	Кол. уч.	Лист	№ док	Подп.	Дата
Интв. № подл.	Подп. и дата	Взам. инв. №			

ЗУ4.10	1066м ²	Образование земельного участка путем перераспределения земельных участков ЗУ3.9, ЗУ3.11, ЗУ3.12	ДЛЯ ИНДИВИДУАЛЬНОГО ЖИЛИЩНОГО СТРОИТЕЛЬСТВА (2.1)	Доступ к земельному участку осуществляется через земельный участок с условным номером ЗУ1.47, ЗУ4.13, ЗУ4.1, ЗУ2.29
ЗУ4.11	1396м ²	Образование земельного участка путем перераспределения земельных участков ЗУ3.9, ЗУ3.11, ЗУ3.12	ДЛЯ ИНДИВИДУАЛЬНОГО ЖИЛИЩНОГО СТРОИТЕЛЬСТВА (2.1)	Доступ к земельному участку осуществляется через земельный участок с условным номером ЗУ1.47, ЗУ4.13, ЗУ4.1, ЗУ2.29
ЗУ4.12	1397м ²	Образование земельного участка путем перераспределения земельных участков 58:29:3001002:2591 и 3.1	ДЛЯ ИНДИВИДУАЛЬНОГО ЖИЛИЩНОГО СТРОИТЕЛЬСТВА (2.1)	Доступ к земельному участку осуществляется через земельный участок с условным номером ЗУ4.1, ЗУ2.29
ЗУ4.13	980м ²	Образование земельного участка путем перераспределения земельных участков ЗУ3.9, ЗУ3.11, ЗУ3.12	КОММУНАЛЬНОЕ ОБСЛУЖИВАНИЕ (3.1)	Доступ к земельному участку осуществляется через земельный участок с условным номером ЗУ1.47, ЗУ4.1, ЗУ2.29

Таблица 1.5. Пятый этап проекта межевания

Условное обозначение образуемого земельного участка	Площадь образуемого земельного участка (м ²)	Возможные способы образования	Вид разрешенного использования	Примечание
ЗУ5.1	9143м ²	Образование земельного участка путем раздела земельных участков ЗУ4.1	КОММУНАЛЬНОЕ ОБСЛУЖИВАНИЕ (3.1)	-
ЗУ5.2	789м ²	Образование земельного участка путем перераспределения земельных участков ЗУ4.8 и ЗУ3.7	ДЛЯ ИНДИВИДУАЛЬНОГО ЖИЛИЩНОГО СТРОИТЕЛЬСТВА (2.1)	Доступ к земельному участку осуществляется через земельный участок с условным номером ЗУ5.1, ЗУ2.29
ЗУ5.3	362м ²	Образование земельного участка путем перераспределения земельных участков ЗУ4.8 и ЗУ3.7	КОММУНАЛЬНОЕ ОБСЛУЖИВАНИЕ (3.1)	Доступ к земельному участку осуществляется через земельный участок с условным номером ЗУ5.1, ЗУ2.29, ЗУ5.2
ЗУ5.6	1500м ²	Образование земельного участка путем перераспределения земельных участков ЗУ4.7, 58:29:3001002:2600, 58:29:3001002:2601	ДЛЯ ИНДИВИДУАЛЬНОГО ЖИЛИЩНОГО СТРОИТЕЛЬСТВА (2.1)	Доступ к земельному участку осуществляется через земельный участок с условным номером ЗУ5.1, ЗУ2.29
ЗУ5.7	1500м ²	Образование земельного участка	ДЛЯ ИНДИВИДУАЛЬНОГО	Доступ к земельному участку

Изм.	Кол. уч.	Лист	№ док	Подп.	Дата
Изм.	Кол. уч.	Лист	№ док	Подп.	Дата
Изм.	Кол. уч.	Лист	№ док	Подп.	Дата

		путем перераспределения земельных участков ЗУ4.7, 58:29:3001002:2600, 58:29:3001002:2601	О ЖИЛИЩНОГО СТРОИТЕЛЬСТВА (2.1)	осуществляется через земельный участок с условным номером ЗУ5.1, ЗУ2.29
ЗУ5.8	1091м ²	Образование земельного участка путем раздела земельных участков ЗУ4.1	ДЛЯ ИНДИВИДУАЛЬНОГ О ЖИЛИЩНОГО СТРОИТЕЛЬСТВА (2.1)	Доступ к земельному участку осуществляется через земельный участок с условным номером ЗУ5.1, ЗУ2.29
ЗУ5.9	602м ²	Образование земельного участка путем раздела земельных участков ЗУ4.1	ДЛЯ ИНДИВИДУАЛЬНОГ О ЖИЛИЩНОГО СТРОИТЕЛЬСТВА (2.1)	Доступ к земельному участку осуществляется через земельный участок с условным номером ЗУ5.1, ЗУ2.29

Таблица 1.6. Шестой этап проекта межевания

Условное обозначение образуемого земельного участка	Площадь образуемого земельного участка (м ²)	Возможные способы образования	Вид разрешенного использования	Примечание
ЗУ6.1	8816м ²	Образование земельного участка путем перераспределения земельных участков ЗУ5.1, ЗУ4.6, ЗУ2.4	КОММУНАЛЬНОЕ ОБСЛУЖИВАНИЕ (3.1)	-
ЗУ6.2	821м ²	Образование земельного участка путем перераспределения земельных участков ЗУ5.9 и ЗУ4.12	ДЛЯ ИНДИВИДУАЛЬНОГ О ЖИЛИЩНОГО СТРОИТЕЛЬСТВА (2.1)	Доступ к земельному участку осуществляется через земельный участок с условным номером ЗУ6.1, ЗУ2.29
ЗУ6.3	1178м ²	Образование земельного участка путем перераспределения земельных участков ЗУ5.9 и ЗУ4.12	ДЛЯ ИНДИВИДУАЛЬНОГ О ЖИЛИЩНОГО СТРОИТЕЛЬСТВА (2.1)	Доступ к земельному участку осуществляется через земельный участок с условным номером ЗУ6.1, ЗУ2.29
ЗУ6.4	726м ²	Образование земельного участка путем перераспределения земельных участков ЗУ5.8 и ЗУ2.25	ДЛЯ ИНДИВИДУАЛЬНОГ О ЖИЛИЩНОГО СТРОИТЕЛЬСТВА (2.1)	Доступ к земельному участку осуществляется через земельный участок с условным номером ЗУ6.1, ЗУ2.29, ЗУ6.5
ЗУ6.5	968м ²	Образование земельного участка путем перераспределения земельных участков ЗУ5.8 и ЗУ2.25	ДЛЯ ИНДИВИДУАЛЬНОГ О ЖИЛИЩНОГО СТРОИТЕЛЬСТВА (2.1)	Доступ к земельному участку осуществляется через земельный участок с условным номером ЗУ6.1, ЗУ2.29
ЗУ6.9	605м ²	Образование земельного участка путем	ДЛЯ ИНДИВИДУАЛЬНОГ О ЖИЛИЩНОГО	Доступ к земельному участку осуществляется через

Инв. № подл.	Подп. и дата	Взам. инв. №

Изм.	Кол. уч.	Лист	№ док	Подп.	Дата	64-11065–ПМТ-ОСН	Лист
							14

		перераспределения земельных участков ЗУ5.1, ЗУ4.6, ЗУ2.4	СТРОИТЕЛЬСТВА (2.1)	земельный участок с условным номером ЗУ6.1, ЗУ2.29
ЗУ6.10	1500м ²	Образование земельного участка путем перераспределения земельных участков ЗУ5.1, ЗУ4.6, ЗУ2.4	для ИНДИВИДУАЛЬНОГО ЖИЛИЩНОГО СТРОИТЕЛЬСТВА (2.1)	Доступ к земельному участку осуществляется через земельный участок с условным номером ЗУ6.1, ЗУ2.29

Таблица 1.7. Седьмой этап проекта межевания

Условное обозначение образуемого земельного участка	Площадь образуемого земельного участка (м ²)	Возможные способы образования	Вид разрешенного использования	Примечание
ЗУ7.4	1500м ²	Образование земельного участка путем объединения земельных участков ЗУ6.9 и ЗУ2.3	для ИНДИВИДУАЛЬНОГО ЖИЛИЩНОГО СТРОИТЕЛЬСТВА (2.1)	Доступ к земельному участку осуществляется через земельный участок с условным номером ЗУ6.9, ЗУ2.29

Таблица 1.8. Восьмой этап проекта межевания

Условное обозначение образуемого земельного участка	Площадь образуемого земельного участка (м ²)	Возможные способы образования	Примечание
ЗУ8.1	17963м ²	Образование земельного участка путем объединения земельных участков ЗУ2.7, ЗУ4.13, ЗУ1.47, ЗУ6.1, ЗУ1.52, ЗУ2.29	КОММУНАЛЬНОЕ ОБСЛУЖИВАНИЕ (3.1)

3. Перечень и сведения о площади образуемых земельных участков, которые будут отнесены к территориям общего пользования или имуществу общего пользования, в том числе в отношении которых предполагаются резервирование и (или) изъятие для государственных или муниципальных нужд

В границах проектирования образуемые земельные участки, которые будут отнесены к территориям общего пользования или имуществу общего пользования, в том числе в отношении которых предполагаются резервирование и (или) изъятие для государственных или муниципальных нужд отсутствуют.

4. Вид разрешенного использования образуемых земельных участков в соответствии с проектом планировки территории

Взам. инв. №	
Подп. и дата	
Инв. № подл.	

										Лист
										15
Изм.	Кол. уч.	Лист	№ док	Подп.	Дата					

Таблица 2.1. Первый этап проекта межевания

Условное обозначение образуемого земельного участка	Вид разрешенного использования
ЗУ1.40	КОММУНАЛЬНОЕ ОБСЛУЖИВАНИЕ (3.1)
ЗУ1.41	ДЛЯ ИНДИВИДУАЛЬНОГО ЖИЛИЩНОГО СТРОИТЕЛЬСТВА (2.1)
ЗУ1.42	ДЛЯ ИНДИВИДУАЛЬНОГО ЖИЛИЩНОГО СТРОИТЕЛЬСТВА (2.1)
ЗУ1.43	ДЛЯ ИНДИВИДУАЛЬНОГО ЖИЛИЩНОГО СТРОИТЕЛЬСТВА (2.1)
ЗУ1.44	ДЛЯ ИНДИВИДУАЛЬНОГО ЖИЛИЩНОГО СТРОИТЕЛЬСТВА (2.1)
ЗУ1.45	ДЛЯ ИНДИВИДУАЛЬНОГО ЖИЛИЩНОГО СТРОИТЕЛЬСТВА (2.1)
ЗУ1.46	ДЛЯ ИНДИВИДУАЛЬНОГО ЖИЛИЩНОГО СТРОИТЕЛЬСТВА (2.1)
ЗУ1.47	КОММУНАЛЬНОЕ ОБСЛУЖИВАНИЕ (3.1)
ЗУ1.48	ДЛЯ ИНДИВИДУАЛЬНОГО ЖИЛИЩНОГО СТРОИТЕЛЬСТВА (2.1)
ЗУ1.49	ДЛЯ ИНДИВИДУАЛЬНОГО ЖИЛИЩНОГО СТРОИТЕЛЬСТВА (2.1)
ЗУ1.50	ДЛЯ ИНДИВИДУАЛЬНОГО ЖИЛИЩНОГО СТРОИТЕЛЬСТВА (2.1)
ЗУ1.51	ДЛЯ ИНДИВИДУАЛЬНОГО ЖИЛИЩНОГО СТРОИТЕЛЬСТВА (2.1)
ЗУ1.52	КОММУНАЛЬНОЕ ОБСЛУЖИВАНИЕ (3.1)
ЗУ1.68	КОММУНАЛЬНОЕ ОБСЛУЖИВАНИЕ (3.1)
ЗУ1.69	КОММУНАЛЬНОЕ ОБСЛУЖИВАНИЕ (3.1)
ЗУ1.70	ДЛЯ ИНДИВИДУАЛЬНОГО ЖИЛИЩНОГО СТРОИТЕЛЬСТВА (2.1)
ЗУ1.71	ДЛЯ ИНДИВИДУАЛЬНОГО ЖИЛИЩНОГО СТРОИТЕЛЬСТВА (2.1)
ЗУ1.73	ДЛЯ ИНДИВИДУАЛЬНОГО ЖИЛИЩНОГО СТРОИТЕЛЬСТВА (2.1)
ЗУ1.74	КОММУНАЛЬНОЕ ОБСЛУЖИВАНИЕ (3.1)

Таблица 2.2. Второй этап проекта межевания

Условное обозначение образуемого земельного участка	Вид разрешенного использования
ЗУ2.1	(КОММУНАЛЬНОЕ ОБСЛУЖИВАНИЕ (3.1))
ЗУ2.2	ДЛЯ ИНДИВИДУАЛЬНОГО ЖИЛИЩНОГО СТРОИТЕЛЬСТВА (2.1)
ЗУ2.3	ДЛЯ ИНДИВИДУАЛЬНОГО ЖИЛИЩНОГО СТРОИТЕЛЬСТВА (2.1)
ЗУ2.4	КОММУНАЛЬНОЕ ОБСЛУЖИВАНИЕ (3.1)
ЗУ2.5	КОММУНАЛЬНОЕ ОБСЛУЖИВАНИЕ (3.1)
ЗУ2.6	ДЛЯ ИНДИВИДУАЛЬНОГО ЖИЛИЩНОГО СТРОИТЕЛЬСТВА (2.1)
ЗУ2.7	КОММУНАЛЬНОЕ ОБСЛУЖИВАНИЕ (3.1)
ЗУ2.8	КОММУНАЛЬНОЕ ОБСЛУЖИВАНИЕ (3.1)
ЗУ2.21	ДЛЯ ИНДИВИДУАЛЬНОГО ЖИЛИЩНОГО СТРОИТЕЛЬСТВА (2.1)

Изм.	Кол. уч.	Лист	№ док	Подп.	Дата	64-11065–ПМТ-ОСН	Лист
							16
Инов. № подл.	Подп. и дата	Взам. инв. №					

ЗУ2.22	для индивидуального жилищного строительства (2.1)
ЗУ2.23	для индивидуального жилищного строительства (2.1)
ЗУ2.24	КОММУНАЛЬНОЕ ОБСЛУЖИВАНИЕ (3.1)
ЗУ2.25	для индивидуального жилищного строительства (2.1)
ЗУ2.26	для индивидуального жилищного строительства (2.1)
ЗУ2.27	для индивидуального жилищного строительства (2.1)
ЗУ2.28	для индивидуального жилищного строительства (2.1)
ЗУ2.29	КОММУНАЛЬНОЕ ОБСЛУЖИВАНИЕ (3.1)
ЗУ2.30	КОММУНАЛЬНОЕ ОБСЛУЖИВАНИЕ (3.1)
ЗУ2.31	для индивидуального жилищного строительства (2.1)

Таблица 2.3. Третий этап проекта межевания

Условное обозначение образуемого земельного участка	Вид разрешенного использования
ЗУ3.1	КОММУНАЛЬНОЕ ОБСЛУЖИВАНИЕ (3.1)
ЗУ3.2	КОММУНАЛЬНОЕ ОБСЛУЖИВАНИЕ (3.1)
ЗУ3.6	для индивидуального жилищного строительства (2.1)
ЗУ3.7	КОММУНАЛЬНОЕ ОБСЛУЖИВАНИЕ (3.1)
ЗУ3.8	для индивидуального жилищного строительства (2.1)
ЗУ3.9	для индивидуального жилищного строительства (2.1)
ЗУ3.10	для индивидуального жилищного строительства (2.1)
ЗУ3.11	для индивидуального жилищного строительства (2.1)
ЗУ3.12	КОММУНАЛЬНОЕ ОБСЛУЖИВАНИЕ (3.1)

Таблица 2.4. Четвертый этап проекта межевания

Условное обозначение образуемого земельного участка	Вид разрешенного использования
ЗУ4.1	КОММУНАЛЬНОЕ ОБСЛУЖИВАНИЕ (3.1)
ЗУ4.6	для индивидуального жилищного строительства (2.1)
ЗУ4.7	КОММУНАЛЬНОЕ ОБСЛУЖИВАНИЕ (3.1)
ЗУ4.8	для индивидуального жилищного строительства (2.1)
ЗУ4.9	для индивидуального жилищного строительства (2.1)
ЗУ4.10	для индивидуального жилищного строительства (2.1)
ЗУ4.11	для индивидуального жилищного строительства (2.1)
ЗУ4.12	для индивидуального жилищного строительства (2.1)

Инв. № подл.	Подп. и дата	Взам. инв. №

Инв. № подл.	Подп. и дата	Взам. инв. №

Таблица 2.5. Пятый этап проекта межевания

Условное обозначение образуемого земельного участка	Вид разрешенного использования
ЗУ5.1	КОММУНАЛЬНОЕ ОБСЛУЖИВАНИЕ (3.1)
ЗУ5.2	для индивидуального жилищного строительства (2.1)
ЗУ5.3	КОММУНАЛЬНОЕ ОБСЛУЖИВАНИЕ (3.1)
ЗУ5.6	для индивидуального жилищного строительства (2.1)
ЗУ5.7	для индивидуального жилищного строительства (2.1)
ЗУ5.8	для индивидуального жилищного строительства (2.1)
ЗУ5.9	для индивидуального жилищного строительства (2.1)

Таблица 2.6. Шестой этап проекта межевания

Условное обозначение образуемого земельного участка	Вид разрешенного использования
ЗУ6.1	КОММУНАЛЬНОЕ ОБСЛУЖИВАНИЕ (3.1)
ЗУ6.2	для индивидуального жилищного строительства (2.1)
ЗУ6.3	для индивидуального жилищного строительства (2.1)
ЗУ6.4	для индивидуального жилищного строительства (2.1)
ЗУ6.5	для индивидуального жилищного строительства (2.1)
ЗУ6.9	для индивидуального жилищного строительства (2.1)
ЗУ6.10	для индивидуального жилищного строительства (2.1)

Таблица 2.7. Седьмой этап проекта межевания

Условное обозначение образуемого земельного участка	Вид разрешенного использования
ЗУ7.4	для индивидуального жилищного строительства (2.1)

Таблица 2.8. Восьмой этап проекта межевания

Условное обозначение образуемого земельного участка	Примечание
ЗУ8.1	КОММУНАЛЬНОЕ ОБСЛУЖИВАНИЕ (3.1)

5. Сведения о границах территории, в отношении которой разрабатывается проект межевания

Таблица 3

Обозначение характерных точек границы	Координаты, м	
	Х	У
1	381650.34	2224771.58
2	381607.07	2224789.44
3	381599.02	2224811.24
4	381635.67	2224926.18
5	381658.04	2224961.00
6	381650.62	2225158.43
7	381495.41	2225238.33
8	381475.54	2225263.64
9	381467.34	2225274.07
10	381457.64	2225286.43
11	381438.39	2225347.06
12	381330.84	2225436.69
13	381240.00	2225447.59
14	381212.03	2225462.62
15	381081.17	2225532.90
16	380981.16	2225605.56
17	380941.44	2225644.95
18	380921.23	2225665.00
19	380876.52	2225709.39
20	380628.84	2225695.00
21	380609.27	2225693.86
22	380581.94	2225640.20
23	380575.13	2225626.84
24	380548.74	2225575.03
25	380523.51	2225525.49
26	380512.32	2225503.53
27	380504.16	2225487.49
28	380498.95	2225477.26
29	380491.20	2225462.04
30	380484.44	2225465.42
31	380465.02	2225475.15
32	380214.92	2225600.42

Инв. № подл.	Подп. и дата	Взам. инв. №
--------------	--------------	--------------

Изм.	Кол. уч.	Лист	№ док	Подп.	Дата	64-11065–ПМТ-ОСН	Лист
							19

Инв. № подл.	Подп. и дата	Взам. инв. №

33	380191.79	2225594.93
34	380190.32	2225595.79
35	380153.32	2225523.62
36	380123.11	2225464.68
37	380123.33	2225464.54
38	380122.78	2225463.70
39	380122.65	2225463.79
40	380066.90	2225355.04
41	380038.88	2225300.39
42	379977.36	2225185.16
43	379896.59	2225033.85
44	379870.24	2224997.91
45	379871.82	2224997.14
46	379877.47	2224994.49
47	379913.74	2224977.49
48	379916.10	2224976.38
49	379918.48	2224975.27
50	379931.32	2224969.25
51	379959.63	2224961.40
52	379998.18	2224950.72
53	380036.72	2224940.04
54	380075.28	2224929.36
55	380113.83	2224918.67
56	380118.46	2224917.39
57	380133.80	2224913.13
58	380158.45	2224909.83
59	380198.09	2224904.51
60	380237.74	2224899.19
61	380241.07	2224898.75
62	380277.39	2224893.87
63	380317.03	2224888.55
64	380356.68	2224883.24
65	380396.32	2224877.92
66	380435.96	2224872.61
67	380475.62	2224867.28
68	380484.78	2224866.05
69	380515.26	2224861.96
70	380554.91	2224856.64
71	380595.09	2224851.25
72	380633.97	2224846.04
73	380637.54	2224845.44
74	380679.58	2224838.24
75	380720.45	2224831.25
76	380760.60	2224824.38
77	380800.05	2224817.63
78	380820.08	2224814.20

79	380914.33	2224798.09
80	380953.48	2224791.38
81	380985.10	2224785.97
82	381016.85	2224780.54
83	381046.79	2224775.42
84	381178.67	2224752.85
85	381505.51	2224704.17
86	381525.45	2224707.68
87	381539.18	2224738.18
88	381555.58	2224741.42
89	381597.10	2224732.22
90	381614.43	2224727.03

Изм.	Кол. уч.	Лист	№ док	Подп.	Дата	64-11065—ПМТ-ОСН	Лист
							21
Ивн. № подл.	Подп. и дата	Взам. инв. №					

Приложение

Инв. № подл.	Подп. и дата	Взам. инв. №							Лист
									22
			Изм.	Кол. уч.	Лист	№ док	Подп.	Дата	64-11065–ПМТ-ОСН

Координаты поворотных точек образуемых земельных участков

Таблица 4.1 Первый этап проекта межевания

Условный номер земельного участка		:ЗУ1.40
Площадь земельного участка		6466м ²
Обозначение характерных точек границы	Координаты, м	
	X	Y
н1	381383,63	2225037,42
н2	381361,46	2225051,86
н3	381361,24	2225051,97
н4	381329,44	2225068,10
н5	381319,10	2225073,35
н6	381316,42	2225074,70
н7	381313,26	2225076,31
н8	381288,42	2225088,59
н9	381285,73	2225089,92
н10	381258,38	2225103,44
н11	381255,69	2225104,77
н12	381228,35	2225118,29
н13	381223,48	2225120,70
н14	381222,90	2225120,98
н15	381214,72	2225124,89
н16	381214,04	2225123,56
н17	381211,37	2225124,93
н18	381189,55	2225136,12
н19	381186,88	2225137,49
н20	381160,61	2225150,96
н21	381156,98	2225152,82
н22	381154,31	2225154,19
н23	381137,07	2225163,03
н24	381123,76	2225169,85
н25	381121,14	2225171,19
н26	381105,96	2225178,97
н27	381068,65	2225198,10
н28	381062,73	2225188,50
н29	381057,94	2225178,90
н30	381099,13	2225159,06
н31	381111,75	2225152,98
н32	381125,02	2225146,59
н33	381205,92	2225107,66
н34	381218,52	2225101,58
н35	381304,82	2225059,69
н36	381328,72	2225045,82

Инв. № подл.	Подп. и дата	Взам. инв. №							64-11065–ПМТ-ОСН	Лист
										23
			Изм.	Кол. уч.	Лист	№ док	Подп.	Дата		

Инв. № подл.	Подп. и дата	Взам. инв. №

н37		381359,59			2225041,09	
н1		381383,63			2225037,42	
Условный номер земельного участка					:ЗУ1.41	
Площадь земельного участка					1182м²	
Обозначение характерных точек границы		Координаты, м				
		X		Y		
н38		381583,06			2224769,97	
н39		381584,71			2224783,62	
н40		381586,36			2224797,27	
н41		381532,56			2224804,11	
н42		381537,96			2224794,82	
н43		381547,01			2224780,92	
н44		381551,69			2224774,35	
н38		381583,06			2224769,97	
Условный номер земельного участка					:ЗУ1.42	
Площадь земельного участка					1051м²	
Обозначение характерных точек границы		Координаты, м				
		X		Y		
н45		381640,18			2224758,98	
н46		381650,34			2224771,58	
н39		381584,71			2224783,62	
н38		381583,06			2224769,97	
н44		381551,69			2224774,35	
н47		381554,08			2224770,99	
н48		381600,24			2224764,55	
н49		381626,80			2224760,84	
н45		381640,18			2224758,98	
Условный номер земельного участка					:ЗУ1.43	
Площадь земельного участка					755м²	
Обозначение характерных точек границы		Координаты, м				
		X		Y		
н46		381650,34			2224771,58	
н50		381607,07			2224789,44	
н51		381603,96			2224797,84	
н52		381590,59			2224799,71	
н53		381533,07			2224807,75	
н41		381532,56			2224804,11	
н40		381586,36			2224797,27	
н39		381584,71			2224783,62	
н46		381650,34			2224771,58	
						64-11065–ПМТ-ОСН
Изм.	Кол. уч.	Лист	№ док	Подп.	Дата	
						Лп
						24

Инв. № подл.	Подп. и дата	Взам. инв. №

Условный номер земельного участка						:ЗУ1.44	
Площадь земельного участка						731м²	
Обозначение характерных точек границы			Координаты, м				
			X		Y		
н54			381627,31		2224743,01		
н45			381640,18		2224758,98		
н49			381626,80		2224760,84		
н48			381600,24		2224764,55		
н47			381554,08		2224770,99		
н55			381555,15		2224769,48		
н56			381557,10		2224767,45		
н57			381599,10		2224761,59		
н58			381595,05		2224751,06		
н54			381627,31		2224743,01		
Условный номер земельного участка						:ЗУ1.45	
Площадь земельного участка						1083м²	
Обозначение характерных точек границы			Координаты, м				
			X		Y		
н54			381627,31		2224743,01		
н58			381595,05		2224751,06		
н57			381599,10		2224761,59		
н56			381557,10		2224767,45		
н59			381562,66		2224761,68		
н60			381577,81		2224747,51		
н61			381589,87		2224737,57		
н62			381597,10		2224732,22		
н63			381614,43		2224727,03		
н54			381627,31		2224743,01		
Условный номер земельного участка						:ЗУ1.46	
Площадь земельного участка						1303м²	
Обозначение характерных точек границы			Координаты, м				
			X		Y		
н62			381597,10		2224732,22		
н61			381589,87		2224737,57		
н60			381577,81		2224747,51		
н59			381562,66		2224761,68		
н56			381557,10		2224767,45		
н55			381555,15		2224769,48		
н47			381554,08		2224770,99		
н44			381551,69		2224774,35		

Инв. № подл.	Подп. и дата	Взам. инв. №

н43	381547,01	2224780,92
н42	381537,96	2224794,82
н41	381532,56	2224804,11
н64	381528,86	2224777,53
н65	381528,44	2224774,56
н66	381528,02	2224771,51
н67	381540,04	2224757,21
н68	381555,58	2224741,42
н69	381562,08	2224742,71
н62	381597,10	2224732,22

Условный номер земельного участка	:ЗУ1.47
-----------------------------------	---------

Площадь земельного участка	627м ²
----------------------------	-------------------

Обозначение характерных точек границы	Координаты, м	
	X	Y
н66	381528,02	2224771,51
н65	381528,44	2224774,56
н64	381528,86	2224777,53
н41	381532,56	2224804,11
н70	381526,86	2224813,94
н71	381524,21	2224818,63
н72	381518,73	2224829,43
н73	381514,36	2224798,08
н74	381509,07	2224798,86
н75	381515,04	2224789,19
н76	381519,83	2224782,30
н66	381528,02	2224771,51

Условный номер земельного участка	:ЗУ1.48
-----------------------------------	---------

Площадь земельного участка	1087м ²
----------------------------	--------------------

Обозначение характерных точек границы	Координаты, м	
	X	Y
н77	381479,02	2224923,68
н78	381468,36	2224946,69
н79	381467,76	2224947,57
н80	381463,51	2224953,79
н81	381447,59	2224977,04
н82	381441,71	2224977,94
н83	381438,02	2224951,48
н84	381448,47	2224936,08
н85	381451,58	2224929,37
н86	381452,33	2224927,76
н87	381464,73	2224925,86
н77	381479,02	2224923,68

Инв. № подл.	Подп. и дата	Взам. инв. №

Условный номер земельного участка		:ЗУ1.49
Площадь земельного участка		905м²
Обозначение характерных точек границы	Координаты, м	
	X	Y
н83	381438,02	2224951,48
н82	381441,71	2224977,94
н81	381447,59	2224977,04
н88	381442,60	2224984,32
н89	381439,45	2224988,92
н90	381416,11	2225011,56
н91	381412,29	2224984,62
н92	381415,03	2224982,02
н93	381421,40	2224975,96
н83	381438,02	2224951,48
Условный номер земельного участка		:ЗУ1.50
Площадь земельного участка		801м²
Обозначение характерных точек границы	Координаты, м	
	X	Y
н91	381412,29	2224984,62
н90	381416,11	2225011,56
н94	381401,33	2225025,89
н95	381393,92	2225030,72
н96	381388,91	2225033,98
н97	381385,51	2225009,49
н98	381387,74	2225007,98
н91	381412,29	2224984,62
Условный номер земельного участка		:ЗУ1.51
Площадь земельного участка		793м²
Обозначение характерных точек границы	Координаты, м	
	X	Y
н97	381385,51	2225009,49
н96	381388,91	2225033,98
н1	381383,63	2225037,42
н37	381359,59	2225041,09
н36	381328,72	2225045,82
н99	381350,49	2225033,18
н100	381357,85	2225028,20
н97	381385,51	2225009,49
Условный номер земельного участка		:ЗУ1.52

Инв. № подл.	Подп. и дата	Взам. инв. №

Площадь земельного участка		388м ²
Обозначение характерных точек границы	Координаты, м	
	X	Y
н101	381485,79	2224908,44
н102	381482,85	2224915,41
н77	381479,02	2224923,68
н87	381464,73	2224925,86
н86	381452,33	2224927,76
н103	381459,16	2224912,97
н104	381459,37	2224912,50
н105	381462,04	2224906,39
н106	381462,77	2224911,97
н107	381465,79	2224911,51
н101	381485,79	2224908,44
Условный номер земельного участка		:3У1.68
Площадь земельного участка		6810м ²
Обозначение характерных точек границы	Координаты, м	
	X	Y
н27	381068,65	2225198,10
н108	381067,89	2225198,49
н109	381029,86	2225217,98
н110	381012,06	2225227,11
н111	380933,77	2225267,25
н112	380915,97	2225276,37
н113	380849,45	2225310,47
н114	380838,28	2225316,20
н115	380832,68	2225305,46
н116	380821,67	2225311,07
н117	380812,72	2225293,63
н118	380834,97	2225282,22
н119	380855,04	2225272,62
н120	380857,26	2225277,09
н121	380878,68	2225267,06
н122	380904,24	2225255,10
н123	380903,22	2225252,95
н124	380906,62	2225251,33
н125	380919,25	2225245,28
н126	380944,51	2225233,41
н127	381003,99	2225204,73
н128	381016,63	2225198,70
н129	381034,80	2225190,04
н29	381057,94	2225178,90

Инв. № подл.	Подп. и дата	Взам. инв. №

н167	380792,86	2225303,82
н117	380812,72	2225293,63
н116	380821,67	2225311,07
Условный номер земельного участка		:3У1.70
Площадь земельного участка		1008м ²
Обозначение характерных точек границы	Координаты, м	
	X	Y
н73	381514,36	2224798,08
н72	381518,73	2224829,43
н168	381518,26	2224830,36
н169	381509,97	2224848,85
н170	381484,57	2224852,68
н171	381485,99	2224849,14
н172	381487,36	2224845,73
н173	381490,32	2224837,40
н174	381490,89	2224835,79
н175	381494,81	2224826,28
н176	381498,87	2224817,52
н177	381504,25	2224807,06
н178	381507,36	2224801,63
н74	381509,07	2224798,86
н73	381514,36	2224798,08
Условный номер земельного участка		:3У1.71
Площадь земельного участка		1431м ²
Обозначение характерных точек границы	Координаты, м	
	X	Y
н169	381509,97	2224848,85
н179	381507,80	2224853,69
н180	381504,05	2224863,33
н181	381494,98	2224886,67
н182	381493,32	2224890,60
н183	381490,90	2224896,34
н101	381485,79	2224908,44
н107	381465,79	2224911,51
н106	381462,77	2224911,97
н105	381462,04	2224906,39
н184	381464,34	2224901,16
н185	381469,94	2224888,36
н186	381477,31	2224870,76
н187	381477,94	2224869,19
н170	381484,57	2224852,68
н169	381509,97	2224848,85

Инв. № подл.	Подп. и дата	Взам. инв. №

Условный номер земельного участка		:ЗУ1.73
Площадь земельного участка		753м²
Обозначение характерных точек границы	Координаты, м	
	X	Y
н170	381484,57	2224852,68
н187	381477,94	2224869,19
н186	381477,31	2224870,76
н185	381469,94	2224888,36
н184	381464,34	2224901,16
н105	381462,04	2224906,39
н188	381455,13	2224857,11
н189	381466,92	2224855,31
н170	381484,57	2224852,68
Условный номер земельного участка		:ЗУ1.74
Площадь земельного участка		2420м²
Обозначение характерных точек границы	Координаты, м	
	X	Y
н68	381555,58	2224741,42
н67	381540,04	2224757,21
н66	381528,02	2224771,51
н76	381519,83	2224782,30
н75	381515,04	2224789,19
н74	381509,07	2224798,86
н178	381507,36	2224801,63
н177	381504,25	2224807,06
н176	381498,87	2224817,52
н175	381494,81	2224826,28
н174	381490,89	2224835,79
н173	381490,32	2224837,40
н172	381487,36	2224845,73
н171	381485,99	2224849,14
н170	381484,57	2224852,68
н189	381466,92	2224855,31
н190	381482,51	2224815,64
н191	381497,86	2224782,36
н192	381504,12	2224771,94
н193	381506,20	2224768,48
н194	381507,75	2224765,90
н195	381512,47	2224759,39
н196	381520,97	2224747,69
н197	381522,86	2224745,08
н198	381523,25	2224744,54

н199	381535,79	2224730,65
н200	381539,18	2224738,18
н68	381555,58	2224741,42

Таблица 4.2 Второй этап проекта межевания

Условный номер земельного участка		:ЗУ2.1
Площадь земельного участка		8861м ²
Обозначение характерных точек границы	Координаты, м	
	X	Y
н1	381532,56	2224804,11
н2	381533,07	2224807,75
н3	381533,49	2224810,72
н4	381538,59	2224847,35
н5	381539,01	2224850,32
н6	381543,84	2224885,00
н7	381544,26	2224887,97
н8	381548,68	2224919,66
н9	381549,09	2224922,63
н10	381549,51	2224925,60
н11	381553,93	2224957,30
н12	381554,34	2224960,27
н13	381554,75	2224963,24
н14	381559,17	2224994,95
н15	381559,59	2224997,92
н16	381560,00	2225000,89
н17	381563,64	2225027,01
н18	381550,61	2225029,09
н19	381536,23	2225031,28
н20	381495,07	2225037,56
н21	381492,11	2225038,01
н22	381465,89	2225049,40
н23	381463,21	2225050,76
н24	381439,18	2225063,03
н25	381436,51	2225064,39
н26	381410,67	2225077,56
н27	381408,00	2225078,93
н28	381382,15	2225092,11
н29	381379,48	2225093,48
н30	381355,08	2225105,92
н31	381339,65	2225113,72
н32	381319,10	2225073,35
н33	381329,44	2225068,10
н34	381343,59	2225095,77
н35	381343,82	2225096,07

Изм.	Кол. уч.	Лист	№ док	Подп.	Дата
Инв. № подл.	Подп. и дата	Взам. инв. №			

64-11065–ПМТ-ОСН

Лист

32

Инв. № подл.	Подп. и дата	Взам. инв. №				
н36	381344,12	2225096,39				
н37	381344,42	2225096,68				
н38	381344,73	2225096,94				
н39	381345,07	2225097,18				
н40	381345,43	2225097,39				
н41	381345,79	2225097,57				
н42	381346,17	2225097,73				
н43	381346,56	2225097,86				
н44	381346,96	2225097,97				
н45	381347,37	2225098,04				
н46	381347,78	2225098,08				
н47	381348,19	2225098,10				
н48	381348,60	2225098,08				
н49	381349,01	2225098,04				
н50	381349,41	2225097,96				
н51	381349,81	2225097,86				
н52	381350,21	2225097,73				
н53	381350,59	2225097,56				
н54	381358,62	2225093,46				
н55	381368,41	2225088,45				
н56	381440,29	2225051,71				
н57	381440,66	2225051,50				
н58	381441,01	2225051,27				
н59	381441,35	2225051,02				
н60	381441,67	2225050,74				
н61	381441,97	2225050,44				
н62	381442,24	2225050,12				
н63	381442,49	2225049,78				
н64	381442,72	2225049,42				
н65	381442,93	2225049,04				
н66	381443,10	2225048,67				
н67	381443,25	2225048,27				
н68	381443,37	2225047,86				
н69	381443,46	2225047,45				
н70	381443,52	2225047,03				
н71	381443,55	2225046,61				
н72	381443,56	2225046,18				
н73	381443,53	2225045,76				
н74	381443,47	2225045,34				
н75	381443,38	2225044,93				
н76	381443,27	2225044,52				
н77	381443,13	2225044,13				
н78	381442,95	2225043,74				
н79	381442,75	2225043,37				
н80	381442,53	2225043,01				
н81	381442,28	2225042,67				
						Лист
64-11065–ПМТ-ОСН						33
Изм.	Кол. уч.	Лист	№ док	Подп.	Дата	

Инв. № подл.	Подп. и дата					Взам. инв. №				
Изм.	Кол. уч.	Лист	№ док	Подп.	Дата	64-11065–ПМТ-ОСН				
										Лист
										34

н82	381442,01	2225042,34
н83	381441,71	2225042,03
н84	381441,40	2225041,75
н85	381441,06	2225041,49
н86	381440,71	2225041,26
н87	381440,44	2225041,11
н88	381440,34	2225041,05
н89	381439,96	2225040,87
н90	381439,57	2225040,71
н91	381439,17	2225040,59
н92	381438,76	2225040,49
н93	381438,33	2225040,42
н94	381437,92	2225040,38
н95	381437,51	2225040,37
н96	381437,07	2225040,38
н97	381436,65	2225040,43
н98	381361,24	2225051,97
н99	381361,46	2225051,86
н100	381383,63	2225037,42
н101	381388,91	2225033,98
н102	381389,31	2225036,55
н103	381418,96	2225032,01
н104	381448,62	2225027,48
н105	381478,27	2225022,94
н106	381507,93	2225018,40
н107	381541,34	2225013,29
н108	381544,30	2225012,84
н109	381537,40	2224963,30
н110	381530,77	2224915,76
н111	381527,80	2224916,21
н112	381494,39	2224921,32
н113	381479,02	2224923,68
н114	381482,85	2224915,41
н115	381485,79	2224908,44
н116	381490,90	2224896,34
н117	381492,45	2224907,42
н118	381528,83	2224901,84
н119	381521,22	2224847,28
н120	381519,28	2224833,36
н121	381518,73	2224829,43
н122	381524,21	2224818,63
н123	381526,86	2224813,94
н1	381532,56	2224804,11
Условный номер земельного участка		:3У2.2
Площадь земельного участка		1184м²

Инв. № подл.	Подп. и дата	Взам. инв. №

Обозначение характерных точек границы	Координаты, м	
	X	Y
н124	381415,03	2224982,02
н125	381412,29	2224984,62
н126	381416,11	2225011,56
н127	381401,33	2225025,89
н128	381393,92	2225030,72
н101	381388,91	2225033,98
н129	381385,51	2225009,49
н130	381382,40	2224987,01
н131	381412,05	2224982,48
н124	381415,03	2224982,02
Условный номер земельного участка		:3У2.3
Площадь земельного участка		895м ²
Обозначение характерных точек границы	Координаты, м	
	X	Y
н130	381382,40	2224987,01
н129	381385,51	2225009,49
н132	381357,85	2225028,20
н133	381352,74	2224991,55
н130	381382,40	2224987,01
Условный номер земельного участка		:3У2.4
Площадь земельного участка		597м ²
Обозначение характерных точек границы	Координаты, м	
	X	Y
н129	381385,51	2225009,49
н101	381388,91	2225033,98
н100	381383,63	2225037,42
н134	381359,59	2225041,09
н132	381357,85	2225028,20
н129	381385,51	2225009,49
Условный номер земельного участка		:3У2.5
Площадь земельного участка		571м ²
Обозначение характерных точек границы	Координаты, м	
	X	Y
н135	381447,59	2224977,04
н136	381442,60	2224984,32
н137	381439,45	2224988,92
н126	381416,11	2225011,56

Взам. инв. №	Подп. и дата	Инв. № подл.								
			н152					381448,71	2224789,78	
			н153					381451,68	2224789,34	
			н154					381483,44	2224784,52	
			н146					381497,86	2224782,36	
			Условный номер земельного участка						:3У2.8	
			Площадь земельного участка						2472м²	
			Обозначение характерных точек границы			Координаты, м				
						X		Y		
						н155		381555,58		2224741,42
н156		381540,04		2224757,21						
						64-11065—ПМТ-ОСН		Лист		
								36		
Изм.	Кол. уч.	Лист	№ док	Подп.	Дата					

н125	381412,29	2224984,62
н124	381415,03	2224982,02
н138	381428,37	2224980,07
н139	381441,71	2224977,94
н135	381447,59	2224977,04
Условный номер земельного участка		:3У2.6
Площадь земельного участка		1349м ²
Обозначение характерных точек границы	Координаты, м	
	X	Y
н140	381436,11	2224937,78
н141	381438,02	2224951,48
н139	381441,71	2224977,94
н138	381428,37	2224980,07
н124	381415,03	2224982,02
н131	381412,05	2224982,48
н142	381405,42	2224934,93
н143	381419,29	2224932,81
н144	381422,73	2224932,28
н145	381423,72	2224939,56
н140	381436,11	2224937,78
Условный номер земельного участка		:3У2.7
Площадь земельного участка		789м ²
Обозначение характерных точек границы	Координаты, м	
	X	Y
н146	381497,86	2224782,36
н147	381488,83	2224801,93
н148	381484,17	2224802,64
н149	381480,62	2224803,18
н150	381473,96	2224804,19
н151	381451,36	2224807,60
н152	381448,71	2224789,78
н153	381451,68	2224789,34
н154	381483,44	2224784,52
н146	381497,86	2224782,36
Условный номер земельного участка		:3У2.8
Площадь земельного участка		2472м ²
Обозначение характерных точек границы	Координаты, м	
	X	Y
н155	381555,58	2224741,42
н156	381540,04	2224757,21

Взам. инв. №	Подп. и дата			А		Г		
		н181		381583,06		2224769,97		
		н182		381584,71		2224783,62		
		н183		381586,36		2224797,27		
		н1		381532,56		2224804,11		
		н184		381528,86		2224777,53		
		н181		381583,06		2224769,97		
		Условный номер земельного участка				:3У2.22		
		Площадь земельного участка				1125м²		
		Обозначение характерных точек			Координаты, м			
Инв. № подл.							Лист	
	64-11065—ПМТ-ОСН							37
Изм.	Кол. уч.	Лист	№ док	Подп.	Дата			

н157	381528,02	2224771,51
н158	381519,83	2224782,30
н159	381515,04	2224789,19
н160	381509,07	2224798,86
н161	381507,36	2224801,63
н162	381504,25	2224807,06
н163	381498,87	2224817,52
н164	381494,81	2224826,28
н165	381490,89	2224835,79
н166	381490,32	2224837,40
н167	381487,36	2224845,73
н168	381485,99	2224849,14
н169	381484,57	2224852,68
н170	381466,92	2224855,31
н171	381482,51	2224815,64
н149	381480,62	2224803,18
н148	381484,17	2224802,64
н147	381488,83	2224801,93
н146	381497,86	2224782,36
н172	381504,12	2224771,94
н173	381506,20	2224768,48
н174	381507,75	2224765,90
н175	381512,47	2224759,39
н176	381520,97	2224747,69
н177	381522,86	2224745,08
н178	381523,25	2224744,54
н179	381535,79	2224730,65
н180	381539,18	2224738,18
н155	381555,58	2224741,42
Условный номер земельного участка		:3У2.21
Площадь земельного участка		1480м²
Обозначение характерных точек границы	Координаты, м	
	X	Y
н181	381583,06	2224769,97
н182	381584,71	2224783,62
н183	381586,36	2224797,27
н1	381532,56	2224804,11
н184	381528,86	2224777,53
н181	381583,06	2224769,97
Условный номер земельного участка		:3У2.22
Площадь земельного участка		1125м²
Обозначение характерных точек	Координаты, м	

Инв. № подл.	Подп. и дата	Взам. инв. №

границы	X	Y
н185	381640,18	2224758,98
н186	381650,34	2224771,58
н182	381584,71	2224783,62
н181	381583,06	2224769,97
н184	381528,86	2224777,53
н187	381528,44	2224774,56
н188	381554,08	2224770,99
н189	381600,24	2224764,55
н190	381626,80	2224760,84
н185	381640,18	2224758,98
Условный номер земельного участка		:3У2.23
Площадь земельного участка		931м ²
Обозначение характерных точек границы	Координаты, м	
	X	Y
н191	381597,10	2224732,22
н192	381589,87	2224737,57
н193	381577,81	2224747,51
н194	381562,66	2224761,68
н195	381557,10	2224767,45
н196	381555,15	2224769,48
н188	381554,08	2224770,99
н187	381528,44	2224774,56
н157	381528,02	2224771,51
н156	381540,04	2224757,21
н155	381555,58	2224741,42
н197	381562,08	2224742,71
н191	381597,10	2224732,22
Условный номер земельного участка		:3У2.24
Площадь земельного участка		1580м ²
Обозначение характерных точек границы	Координаты, м	
	X	Y
н198	381509,97	2224848,85
н199	381507,80	2224853,69
н200	381504,05	2224863,33
н201	381494,98	2224886,67
н202	381493,32	2224890,60
н116	381490,90	2224896,34
н115	381485,79	2224908,44
н203	381465,79	2224911,51
н204	381464,34	2224901,16

Инв. № подл.	Подп. и дата	Взам. инв. №							Лист
			64-11065–ПМТ-ОСН						39
			Изм.	Кол. уч.	Лист	№ док	Подп.	Дата	

н205	381460,26	2224872,11
н206	381477,94	2224869,19
н207	381487,93	2224867,81
н208	381486,33	2224852,42
н198	381509,97	2224848,85
Условный номер земельного участка		:ЗУ2.25
Площадь земельного участка		603м ²
Обозначение характерных точек границы	Координаты, м	
	X	Y
н208	381486,33	2224852,42
н207	381487,93	2224867,81
н206	381477,94	2224869,19
н205	381460,26	2224872,11
н204	381464,34	2224901,16
н203	381465,79	2224911,51
н209	381462,77	2224911,97
н210	381462,04	2224906,39
н211	381455,13	2224857,11
н170	381466,92	2224855,31
н169	381484,57	2224852,68
н208	381486,33	2224852,42
Условный номер земельного участка		:ЗУ2.26
Площадь земельного участка		1240м ²
Обозначение характерных точек границы	Координаты, м	
	X	Y
н212	381464,73	2224925,86
н213	381467,76	2224947,57
н214	381471,36	2224973,40
н135	381447,59	2224977,04
н139	381441,71	2224977,94
н141	381438,02	2224951,48
н215	381448,47	2224936,08
н216	381451,58	2224929,37
н217	381452,33	2224927,76
н212	381464,73	2224925,86
Условный номер земельного участка		:ЗУ2.27
Площадь земельного участка		1440м ²
Обозначение характерных точек границы	Координаты, м	
	X	Y
н112	381494,39	2224921,32

Инв. № подл.	Подп. и дата	Взам. инв. №

н218	381499,64	2224958,96
н219	381501,02	2224968,87
н214	381471,36	2224973,40
н213	381467,76	2224947,57
н212	381464,73	2224925,86
н113	381479,02	2224923,68
н112	381494,39	2224921,32
Условный номер земельного участка		:3У2.28
Площадь земельного участка		780м²
Обозначение характерных точек границы	Координаты, м	
	X	Y
н133	381352,74	2224991,55
н132	381357,85	2225028,20
н134	381359,59	2225041,09
н220	381328,72	2225045,82
н221	381323,02	2225046,69
н222	381319,39	2225039,61
н223	381349,47	2225025,13
н224	381344,89	2224992,75
н133	381352,74	2224991,55
Условный номер земельного участка		:3У2.29
Площадь земельного участка		6363м²
Обозначение характерных точек границы	Координаты, м	
	X	Y
н100	381383,63	2225037,42
н99	381361,46	2225051,86
н98	381361,24	2225051,97
н225	381347,95	2225054,25
н226	381334,80	2225060,66
н33	381329,44	2225068,10
н32	381319,10	2225073,35
н227	381316,42	2225074,70
н228	381313,26	2225076,31
н229	381288,42	2225088,59
н230	381285,73	2225089,92
н231	381258,38	2225103,44
н232	381255,69	2225104,77
н233	381228,35	2225118,29
н234	381223,48	2225120,70
н235	381222,90	2225120,98
н236	381214,72	2225124,89
н237	381214,04	2225123,56

Взам. инв. №	Подп. и дата	Инв. № подл.									

н238	381211,37	2225124,93
н239	381189,55	2225136,12
н240	381186,88	2225137,49
н241	381160,61	2225150,96
н242	381156,98	2225152,82
н243	381154,31	2225154,19
н244	381137,07	2225163,03
н245	381123,76	2225169,85
н246	381121,14	2225171,19
н247	381105,96	2225178,97
н248	381068,65	2225198,10
н249	381062,73	2225188,50
н250	381057,94	2225178,90
н251	381099,13	2225159,06
н252	381111,75	2225152,98
н253	381125,02	2225146,59
н254	381205,92	2225107,66
н255	381218,52	2225101,58
н256	381304,82	2225059,69
н220	381328,72	2225045,82
н134	381359,59	2225041,09
н100	381383,63	2225037,42
Условный номер земельного участка		:3У2.30
Площадь земельного участка		3015м ²
Обозначение характерных точек границы	Координаты, м	
	X	Y
н77	381443,13	2225044,13
н76	381443,27	2225044,52
н75	381443,38	2225044,93
н74	381443,47	2225045,34
н73	381443,53	2225045,76
н72	381443,56	2225046,18
н71	381443,55	2225046,61
н70	381443,52	2225047,03
н69	381443,46	2225047,45
н68	381443,37	2225047,86
н67	381443,25	2225048,27
н66	381443,10	2225048,67
н65	381442,93	2225049,04
н64	381442,72	2225049,42
н63	381442,49	2225049,78
н62	381442,24	2225050,12
н61	381441,97	2225050,44
н60	381441,67	2225050,74

Инв. № подл.	Подп. и дата	Взам. инв. №

н59	381441,35	2225051,02
н58	381441,01	2225051,27
н57	381440,66	2225051,50
н56	381440,29	2225051,71
н55	381368,41	2225088,45
н257	381363,94	2225079,55
н258	381354,14	2225084,55
н54	381358,62	2225093,46
н53	381350,59	2225097,56
н52	381350,21	2225097,73
н51	381349,81	2225097,86
н50	381349,41	2225097,96
н49	381349,01	2225098,04
н48	381348,60	2225098,08
н47	381348,19	2225098,10
н46	381347,78	2225098,08
н45	381347,37	2225098,04
н44	381346,96	2225097,97
н43	381346,56	2225097,86
н42	381346,17	2225097,73
н41	381345,79	2225097,57
н40	381345,43	2225097,39
н39	381345,07	2225097,18
н38	381344,73	2225096,94
н37	381344,42	2225096,68
н36	381344,12	2225096,39
н35	381343,82	2225096,07
н34	381343,59	2225095,77
н33	381329,44	2225068,10
н226	381334,80	2225060,66
н225	381347,95	2225054,25
н98	381361,24	2225051,97
н97	381436,65	2225040,43
н96	381437,07	2225040,38
н95	381437,51	2225040,37
н94	381437,92	2225040,38
н93	381438,33	2225040,42
н92	381438,76	2225040,49
н91	381439,17	2225040,59
н90	381439,57	2225040,71
н89	381439,96	2225040,87
н88	381440,34	2225041,05
н87	381440,44	2225041,11
н86	381440,71	2225041,26
н85	381441,06	2225041,49
н84	381441,40	2225041,75

						64-11065–ПМТ-ОСН	Лист 42
Изм.	Кол. уч.	Лист	№ док	Подп.	Дата		

н83	381441,71	2225042,03
н82	381442,01	2225042,34
н81	381442,28	2225042,67
н80	381442,53	2225043,01
н79	381442,75	2225043,37
н78	381442,95	2225043,74
н77	381443,13	2225044,13
Условный номер земельного участка		:ЗУ2.31
Площадь земельного участка		1111м²
Обозначение характерных точек границы	Координаты, м	
	X	Y
н259	381514,36	2224798,08
н121	381518,73	2224829,43
н120	381519,28	2224833,36
н119	381521,22	2224847,28
н198	381509,97	2224848,85
н208	381486,33	2224852,42
н169	381484,57	2224852,68
н168	381485,99	2224849,14
н167	381487,36	2224845,73
н166	381490,32	2224837,40
н165	381490,89	2224835,79
н164	381494,81	2224826,28
н163	381498,87	2224817,52
н162	381504,25	2224807,06
н161	381507,36	2224801,63
н160	381509,07	2224798,86
н259	381514,36	2224798,08

Таблица 4.3 Третий этап проекта межевания

Условный номер земельного участка		:ЗУ3.1
Площадь земельного участка		10761м²
Обозначение характерных точек границы	Координаты, м	
	X	Y
н1	381532,56	2224804,11
н2	381533,07	2224807,75
н3	381533,49	2224810,72
н4	381538,59	2224847,35
н5	381539,01	2224850,32
н6	381543,84	2224885,00
н7	381544,26	2224887,97

Инв. № подл.	Подп. и дата	Взам. инв. №

н8	381548,68	2224919,66
н9	381549,09	2224922,63
н10	381549,51	2224925,60
н11	381553,93	2224957,30
н12	381554,34	2224960,27
н13	381554,75	2224963,24
н14	381559,17	2224994,95
н15	381559,59	2224997,92
н16	381560,00	2225000,89
н17	381563,64	2225027,01
н18	381550,61	2225029,09
н19	381536,23	2225031,28
н20	381495,07	2225037,56
н21	381492,11	2225038,01
н22	381465,89	2225049,40
н23	381463,21	2225050,76
н24	381439,18	2225063,03
н25	381436,51	2225064,39
н26	381410,67	2225077,56
н27	381408,00	2225078,93
н28	381382,15	2225092,11
н29	381379,48	2225093,48
н30	381355,08	2225105,92
н31	381339,65	2225113,72
н32	381319,10	2225073,35
н33	381329,44	2225068,10
н34	381343,59	2225095,77
н35	381343,82	2225096,07
н36	381344,12	2225096,39
н37	381344,42	2225096,68
н38	381344,73	2225096,94
н39	381345,07	2225097,18
н40	381345,43	2225097,39
н41	381345,79	2225097,57
н42	381346,17	2225097,73
н43	381346,56	2225097,86
н44	381346,96	2225097,97
н45	381347,37	2225098,04
н46	381347,78	2225098,08
н47	381348,19	2225098,10
н48	381348,60	2225098,08
н49	381349,01	2225098,04
н50	381349,41	2225097,96
н51	381349,81	2225097,86
н52	381350,21	2225097,73
н53	381350,59	2225097,56

Изм.	Кол. уч.	Лист	№ док	Подп.	Дата	64-11065–ПМТ-ОСН	Лист
							44

Инв. № подл.	Подп. и дата	Взам. инв. №

н54	381358,62	2225093,46
н55	381368,41	2225088,45
н56	381440,29	2225051,71
н57	381440,66	2225051,50
н58	381441,01	2225051,27
н59	381441,35	2225051,02
н60	381441,67	2225050,74
н61	381441,97	2225050,44
н62	381442,24	2225050,12
н63	381442,49	2225049,78
н64	381442,72	2225049,42
н65	381442,93	2225049,04
н66	381443,10	2225048,67
н67	381443,25	2225048,27
н68	381443,37	2225047,86
н69	381443,46	2225047,45
н70	381443,52	2225047,03
н71	381443,55	2225046,61
н72	381443,56	2225046,18
н73	381443,53	2225045,76
н74	381443,47	2225045,34
н75	381443,38	2225044,93
н76	381443,27	2225044,52
н77	381443,13	2225044,13
н78	381442,95	2225043,74
н79	381442,75	2225043,37
н80	381442,53	2225043,01
н81	381442,28	2225042,67
н82	381442,01	2225042,34
н83	381441,71	2225042,03
н84	381441,40	2225041,75
н85	381441,06	2225041,49
н86	381440,71	2225041,26
н87	381440,44	2225041,11
н88	381440,34	2225041,05
н89	381439,96	2225040,87
н90	381439,57	2225040,71
н91	381439,17	2225040,59
н92	381438,76	2225040,49
н93	381438,33	2225040,42
н94	381437,92	2225040,38
н95	381437,51	2225040,37
н96	381437,07	2225040,38
н97	381436,65	2225040,43
н98	381361,24	2225051,97
н99	381361,46	2225051,86

Инв. № подл.	Подп. и дата	Взам. инв. №

н100	381383,63	2225037,42
н101	381388,91	2225033,98
н102	381393,92	2225030,72
н103	381401,33	2225025,89
н104	381416,11	2225011,56
н105	381418,96	2225032,01
н106	381448,62	2225027,48
н107	381478,27	2225022,94
н108	381507,93	2225018,40
н109	381541,34	2225013,29
н110	381544,30	2225012,84
н111	381537,40	2224963,30
н112	381530,77	2224915,76
н113	381527,80	2224916,21
н114	381494,39	2224921,32
н115	381479,02	2224923,68
н116	381482,85	2224915,41
н117	381485,79	2224908,44
н118	381465,79	2224911,51
н119	381464,34	2224901,16
н120	381460,26	2224872,11
н121	381477,94	2224869,19
н122	381487,93	2224867,81
н123	381486,33	2224852,42
н124	381509,97	2224848,85
н125	381507,80	2224853,69
н126	381504,05	2224863,33
н127	381494,98	2224886,67
н128	381493,32	2224890,60
н129	381490,90	2224896,34
н130	381492,45	2224907,42
н131	381528,83	2224901,84
н132	381521,22	2224847,28
н133	381519,28	2224833,36
н134	381518,73	2224829,43
н135	381524,21	2224818,63
н136	381526,86	2224813,94
н1	381532,56	2224804,11
Условный номер земельного участка		:ЗУ3.2
Площадь земельного участка		18309м ²
Обозначение характерных точек границы	Координаты, м	
	X	Y
н137	381448,71	2224789,78
н138	381451,36	2224807,60

Инв. № подл.	Подп. и дата	Взам. инв. №

н139	381438,38	2224809,56
н140	381399,70	2224815,41
н141	381396,87	2224815,80
н142	381344,51	2224823,73
н143	381326,42	2224826,46
н144	381307,85	2224829,28
н145	381288,93	2224832,14
н146	381269,47	2224835,08
н147	381101,40	2224860,52
н148	381099,00	2224861,27
н149	381097,50	2224864,83
н150	381119,76	2224908,38
н151	381126,98	2224922,50
н152	381144,99	2224957,73
н153	381149,32	2224959,95
н154	381169,86	2224956,87
н155	381172,82	2224956,41
н156	381209,30	2224950,77
н157	381212,25	2224950,38
н158	381245,28	2224945,27
н159	381248,26	2224944,81
н160	381286,58	2224938,95
н161	381289,54	2224938,48
н162	381324,89	2224933,15
н163	381327,86	2224932,71
н164	381361,36	2224927,51
н165	381364,29	2224927,07
н166	381398,48	2224921,84
н167	381401,45	2224921,38
н168	381432,30	2224916,66
н169	381444,12	2224914,83
н170	381459,37	2224912,50
н171	381459,16	2224912,97
н172	381452,33	2224927,76
н173	381435,08	2224930,39
н174	381433,50	2224930,63
н175	381422,73	2224932,28
н176	381419,29	2224932,81
н177	381405,42	2224934,93
н178	381375,77	2224939,47
н179	381370,39	2224940,29
н180	381367,42	2224940,69
н181	381351,07	2224943,25
н182	381346,11	2224944,01
н183	381331,76	2224946,20
н184	381316,62	2224948,52

Инв. № подл.	Подп. и дата	Взам. инв. №

н185	381281,75	2224953,85
н186	381278,95	2224954,28
н187	381277,35	2224957,40
н188	381292,68	2224987,17
н189	381299,17	2224999,75
н190	381305,34	2225011,72
н191	381317,58	2225036,08
н192	381319,39	2225039,61
н193	381323,02	2225046,69
н194	381328,72	2225045,82
н195	381304,82	2225059,69
н196	381218,52	2225101,58
н197	381205,92	2225107,66
н198	381140,81	2224980,30
н199	381131,57	2224962,23
н200	381084,04	2224869,25
н201	381074,47	2224850,54
н202	381077,49	2224848,99
н203	381097,37	2224842,93
н204	381341,27	2224806,04
н205	381344,23	2224805,57
н206	381380,06	2224799,94
н207	381383,61	2224799,38
н208	381414,62	2224794,50
н209	381417,62	2224794,09
н210	381429,12	2224792,50
н137	381448,71	2224789,78
н211	381258,43	2224957,42
н212	381262,77	2224959,63
н213	381269,32	2224972,43
н214	381281,66	2224996,59
н215	381294,00	2225020,74
н216	381303,99	2225040,27
н217	381264,85	2225060,08
н218	381262,33	2225055,14
н219	381253,43	2225059,69
н220	381255,57	2225063,87
н221	381210,93	2225086,71
н222	381199,65	2225064,62
н223	381186,07	2225038,06
н224	381172,34	2225011,22
н225	381156,46	2224980,17
н226	381154,43	2224976,21
н227	381156,03	2224973,08
н228	381205,28	2224965,55

Инв. № подл.	Подп. и дата	Взам. инв. №

н211		381258,43			2224957,42			
Условный номер земельного участка					:ЗУ3.6			
Площадь земельного участка					1440м²			
Обозначение характерных точек границы		Координаты, м						
		X		Y				
н229		381464,73			2224925,86			
н230		381467,76			2224947,57			
н231		381471,36			2224973,40			
н232		381447,59			2224977,04			
н233		381441,71			2224977,94			
н234		381438,02			2224951,48			
н235		381436,11			2224937,78			
н173		381435,08			2224930,39			
н172		381452,33			2224927,76			
н229		381464,73			2224925,86			
Условный номер земельного участка					:ЗУ3.7			
Площадь земельного участка					360м²			
Обозначение характерных точек границы		Координаты, м						
		X		Y				
н236		381482,51			2224815,64			
н237		381485,99			2224849,14			
н238		381484,57			2224852,68			
н239		381466,92			2224855,31			
н236		381482,51			2224815,64			
Условный номер земельного участка					:ЗУ3.8			
Площадь земельного участка					601м²			
Обозначение характерных точек границы		Координаты, м						
		X		Y				
н240		381509,07			2224798,86			
н241		381507,36			2224801,63			
н242		381504,25			2224807,06			
н243		381498,87			2224817,52			
н244		381494,81			2224826,28			
н245		381490,89			2224835,79			
н246		381490,32			2224837,40			
н247		381487,36			2224845,73			
н237		381485,99			2224849,14			
н236		381482,51			2224815,64			
н248		381480,62			2224803,18			
н249		381484,17			2224802,64			
						64-11065–ПМТ-ОСН		Лист
								49
Изм.	Кол. уч.	Лист	№ док	Подп.	Дата			

Инв. № подл.	Подп. и дата	Взам. инв. №

н250	381488,83	2224801,93
н240	381509,07	2224798,86
Условный номер земельного участка		:3У3.9
Площадь земельного участка		688м²
Обозначение характерных точек границы	Координаты, м	
	X	Y
н251	381614,43	2224727,03
н252	381627,31	2224743,01
н253	381595,05	2224751,06
н254	381589,87	2224737,57
н255	381562,23	2224745,80
н256	381546,73	2224750,41
н257	381555,58	2224741,42
н258	381562,08	2224742,71
н259	381597,10	2224732,22
н251	381614,43	2224727,03
Условный номер земельного участка		:3У3.10
Площадь земельного участка		816м²
Обозначение характерных точек границы	Координаты, м	
	X	Y
н252	381627,31	2224743,01
н260	381640,18	2224758,98
н261	381626,80	2224760,84
н262	381600,24	2224764,55
н263	381554,08	2224770,99
н264	381528,44	2224774,56
н265	381528,02	2224771,51
н266	381557,10	2224767,45
н267	381599,10	2224761,59
н253	381595,05	2224751,06
н252	381627,31	2224743,01
Условный номер земельного участка		:3У3.11
Площадь земельного участка		1241м²
Обозначение характерных точек границы	Координаты, м	
	X	Y
н253	381595,05	2224751,06
н267	381599,10	2224761,59
н266	381557,10	2224767,45
н265	381528,02	2224771,51
н268	381540,04	2224757,21

н256	381546,73	2224750,41
н255	381562,23	2224745,80
н254	381589,87	2224737,57
н253	381595,05	2224751,06
Условный номер земельного участка		<u>:ЗУ3.12</u>
Площадь земельного участка		<u>1512м²</u>
Обозначение характерных точек границы	Координаты, м	
	X	Y
н257	381555,58	2224741,42
н256	381546,73	2224750,41
н268	381540,04	2224757,21
н265	381528,02	2224771,51
н269	381519,83	2224782,30
н270	381515,04	2224789,19
н240	381509,07	2224798,86
н250	381488,83	2224801,93
н271	381497,86	2224782,36
н272	381504,12	2224771,94
н273	381506,20	2224768,48
н274	381507,75	2224765,90
н275	381512,47	2224759,39
н276	381520,97	2224747,69
н277	381522,86	2224745,08
н278	381523,25	2224744,54
н279	381535,79	2224730,65
н280	381539,18	2224738,18
н257	381555,58	2224741,42

Таблица 4.4 Четвертый этап проекта межевания

Условный номер земельного участка		<u>:ЗУ4.1</u>
Площадь земельного участка		<u>10836м²</u>
Обозначение характерных точек границы	Координаты, м	
	X	Y
н1	381532,56	2224804,11
н2	381533,07	2224807,75
н3	381533,49	2224810,72
н4	381538,59	2224847,35
н5	381539,01	2224850,32
н6	381543,84	2224885,00
н7	381544,26	2224887,97
н8	381548,68	2224919,66

Изм.	Кол. уч.	Лист	№ док	Подп.	Дата
Инв. № подл.	Подп. и дата	Взам. инв. №			

64-11065–ПМТ-ОСН

Лист

51

<div>Инв. № подл.</div> <div>Подп. и дата</div> <div>Взам. инв. №</div>	н9			381549,09	2224922,63
	н10			381549,51	2224925,60
	н11			381553,93	2224957,30
	н12			381554,34	2224960,27
	н13			381554,75	2224963,24
	н14			381559,17	2224994,95
	н15			381559,59	2224997,92
	н16			381560,00	2225000,89
	н17			381563,64	2225027,01
	н18			381550,61	2225029,09
	н19			381536,23	2225031,28
	н20			381495,07	2225037,56
	н21			381492,11	2225038,01
	н22			381465,89	2225049,40
	н23			381463,21	2225050,76
	н24			381439,18	2225063,03
	н25			381436,51	2225064,39
	н26			381410,67	2225077,56
	н27			381408,00	2225078,93
	н28			381382,15	2225092,11
	н29			381379,48	2225093,48
	н30			381355,08	2225105,92
	н31			381339,65	2225113,72
	н32			381319,10	2225073,35
	н33			381329,44	2225068,10
	н34			381343,59	2225095,77
	н35			381343,82	2225096,07
	н36			381344,12	2225096,39
	н37			381344,42	2225096,68
	н38			381344,73	2225096,94
	н39			381345,07	2225097,18
	н40			381345,43	2225097,39
	н41			381345,79	2225097,57
	н42			381346,17	2225097,73
	н43			381346,56	2225097,86
	н44			381346,96	2225097,97
	н45			381347,37	2225098,04
	н46			381347,78	2225098,08
	н47			381348,19	2225098,10
	н48			381348,60	2225098,08
	н49			381349,01	2225098,04
	н50			381349,41	2225097,96
	н51			381349,81	2225097,86
	н52			381350,21	2225097,73
	н53			381350,59	2225097,56
	н54			381358,62	2225093,46

Изм.	Кол. уч.	Лист	№ док	Подп.	Дата	64-11065–ПМТ-ОСН	Лист
							52

Инв. № подл.	Подп. и дата	Взам. инв. №	н55	381368,41	2225088,45
			н56	381440,29	2225051,71
			н57	381440,66	2225051,50
			н58	381441,01	2225051,27
			н59	381441,35	2225051,02
			н60	381441,67	2225050,74
			н61	381441,97	2225050,44
			н62	381442,24	2225050,12
			н63	381442,49	2225049,78
			н64	381442,72	2225049,42
			н65	381442,93	2225049,04
			н66	381443,10	2225048,67
			н67	381443,25	2225048,27
			н68	381443,37	2225047,86
			н69	381443,46	2225047,45
			н70	381443,52	2225047,03
			н71	381443,55	2225046,61
			н72	381443,56	2225046,18
			н73	381443,53	2225045,76
			н74	381443,47	2225045,34
			н75	381443,38	2225044,93
			н76	381443,27	2225044,52
			н77	381443,13	2225044,13
			н78	381442,95	2225043,74
			н79	381442,75	2225043,37
			н80	381442,53	2225043,01
			н81	381442,28	2225042,67
			н82	381442,01	2225042,34
			н83	381441,71	2225042,03
			н84	381441,40	2225041,75
			н85	381441,06	2225041,49
			н86	381440,71	2225041,26
			н87	381440,44	2225041,11
			н88	381440,34	2225041,05
			н89	381439,96	2225040,87
			н90	381439,57	2225040,71
			н91	381439,17	2225040,59
			н92	381438,76	2225040,49
			н93	381438,33	2225040,42
			н94	381437,92	2225040,38
			н95	381437,51	2225040,37
			н96	381437,07	2225040,38
			н97	381436,65	2225040,43
			н98	381361,24	2225051,97
			н99	381361,46	2225051,86
			н100	381383,63	2225037,42

Изм.	Кол. уч.	Лист	№ док	Подп.	Дата	64-11065–ПМТ-ОСН	Лист
							53

Взам. инв. №	Подп. и дата	Инв. № подл.										
			н133						381493,32		2224890,60	
			н134						381490,71		2224865,53	
			н135						381504,05		2224863,33	
			н130						381523,02		2224860,20	
Условный номер земельного участка						:3У4.6						
Площадь земельного участка						1181м²						
Обозначение характерных точек границы				Координаты, м								
									X		Y	
н136				381412,05		2224982,48						
н137				381412,29		2224984,62						
						64-11065–ПМТ-ОСН						Лист
												54
Изм.	Кол. уч.	Лист	№ док	Подп.	Дата							

н101	381388,91	2225033,98
н102	381393,92	2225030,72
н103	381401,33	2225025,89
н104	381416,11	2225011,56
н105	381418,96	2225032,01
н106	381448,62	2225027,48
н107	381478,27	2225022,94
н108	381507,93	2225018,40
н109	381541,34	2225013,29
н110	381544,30	2225012,84
н111	381537,40	2224963,30
н112	381530,77	2224915,76
н113	381527,80	2224916,21
н114	381494,39	2224921,32
н115	381479,02	2224923,68
н116	381482,85	2224915,41
н117	381485,79	2224908,44
н118	381465,79	2224911,51
н119	381464,34	2224901,16
н120	381460,26	2224872,11
н121	381477,94	2224869,19
н122	381487,93	2224867,81
н123	381486,33	2224852,42
н124	381509,97	2224848,85
н125	381521,22	2224847,28
н126	381519,28	2224833,36
н127	381518,73	2224829,43
н128	381524,21	2224818,63
н129	381526,86	2224813,94
н1	381532,56	2224804,11
н130	381523,02	2224860,20
н131	381528,83	2224901,84
н132	381495,41	2224906,96
н133	381493,32	2224890,60
н134	381490,71	2224865,53
н135	381504,05	2224863,33
н130	381523,02	2224860,20
Условный номер земельного участка		:ЗУ4.6
Площадь земельного участка		1181м²
Обозначение характерных точек границы	Координаты, м	
	X	Y
н136	381412,05	2224982,48
н137	381412,29	2224984,62

Взам. инв. №	Подп. и дата	н123	381486,33	2224852,42			
		н147	381484,57	2224852,68			
		н148	381485,99	2224849,14			
		н149	381482,51	2224815,64			
		н150	381480,62	2224803,18			
		н151	381484,17	2224802,64			
		н152	381487,23	2224832,07			
		н146	381518,46	2224827,47			
		Условный номер земельного участка		:3У4.9			
		Площадь земельного участка		920м²			
Инв. № подл.	Обозначение характерных точек		Координаты, м				
						64-11065—ПМТ-ОСН	Лист
							55
	Изм.	Кол. уч.	Лист	№ док	Подп.		Дата

н104	381416,11	2225011,56
н103	381401,33	2225025,89
н102	381393,92	2225030,72
н101	381388,91	2225033,98
н138	381385,51	2225009,49
н139	381382,40	2224987,01
н136	381412,05	2224982,48
Условный номер земельного участка		:ЗУ4.7
Площадь земельного участка		574м²
Обозначение характерных точек границы	Координаты, м	
	X	Y
н140	381447,59	2224977,04
н141	381442,60	2224984,32
н142	381439,45	2224988,92
н104	381416,11	2225011,56
н137	381412,29	2224984,62
н136	381412,05	2224982,48
н143	381415,03	2224982,02
н144	381428,37	2224980,07
н145	381441,71	2224977,94
н140	381447,59	2224977,04
Условный номер земельного участка		:ЗУ4.8
Площадь земельного участка		792м²
Обозначение характерных точек границы	Координаты, м	
	X	Y
н146	381518,46	2224827,47
н127	381518,73	2224829,43
н126	381519,28	2224833,36
н125	381521,22	2224847,28
н124	381509,97	2224848,85
н123	381486,33	2224852,42
н147	381484,57	2224852,68
н148	381485,99	2224849,14
н149	381482,51	2224815,64
н150	381480,62	2224803,18
н151	381484,17	2224802,64
н152	381487,23	2224832,07
н146	381518,46	2224827,47
Условный номер земельного участка		:ЗУ4.9
Площадь земельного участка		920м²
Обозначение характерных точек	Координаты, м	

Инв. № подл.	Подп. и дата	Взам. инв. №

границы	X	Y
н153	381514,36	2224798,08
н146	381518,46	2224827,47
н152	381487,23	2224832,07
н151	381484,17	2224802,64
н154	381488,83	2224801,93
н155	381509,07	2224798,86
н153	381514,36	2224798,08
Условный номер земельного участка		:ЗУ4.10
Площадь земельного участка		1066м ²
Обозначение характерных точек границы	Координаты, м	
	X	Y
н156	381614,43	2224727,03
н157	381627,31	2224743,01
н158	381595,05	2224751,06
н159	381589,87	2224737,57
н160	381562,23	2224745,80
н161	381525,93	2224756,60
н162	381525,40	2224752,77
н163	381529,85	2224747,48
н164	381525,30	2224742,26
н165	381535,79	2224730,65
н166	381539,19	2224738,18
н167	381555,58	2224741,42
н168	381562,08	2224742,71
н169	381597,10	2224732,22
н156	381614,43	2224727,03
Условный номер земельного участка		:ЗУ4.11
Площадь земельного участка		1396м ²
Обозначение характерных точек границы	Координаты, м	
	X	Y
н158	381595,05	2224751,06
н170	381599,10	2224761,59
н171	381557,10	2224767,45
н172	381528,02	2224771,51
н161	381525,93	2224756,60
н160	381562,23	2224745,80
н159	381589,87	2224737,57
н158	381595,05	2224751,06
Условный номер земельного участка		:ЗУ4.12
Площадь земельного участка		1397м ²

Инв. № подл.	Подп. и дата	Взам. инв. №	Таблица 4.5 Пятый этап проекта межевания										
			Условный номер земельного участка						:3У5.1				
			Площадь земельного участка						9143м ²				
			Обозначение характерных точек границы		Координаты, м								
X					Y								
н1					381532,56				2224804,11				
н2					381533,07				2224807,75				
н3					381533,49				2224810,72				
						64-11065–ПМТ-ОСН						Лист	
												57	
Изм.		Кол. уч.		Лист		№ док		Подп.		Дата			

Обозначение характерных точек границы	Координаты, м	
	X	Y
н130	381523,02	2224860,20
н131	381528,83	2224901,84
н132	381495,41	2224906,96
н133	381493,32	2224890,60
н134	381490,71	2224865,53
н135	381504,05	2224863,33
н130	381523,02	2224860,20
Условный номер земельного участка		:ЗУ4.13
Площадь земельного участка		980м²
Обозначение характерных точек границы	Координаты, м	
	X	Y
н164	381525,30	2224742,26
н163	381529,85	2224747,48
н162	381525,40	2224752,77
н161	381525,93	2224756,60
н172	381528,02	2224771,51
н173	381519,83	2224782,30
н174	381515,04	2224789,19
н155	381509,07	2224798,86
н154	381488,83	2224801,93
н175	381497,86	2224782,36
н176	381504,12	2224771,94
н177	381506,20	2224768,48
н178	381507,75	2224765,90
н179	381512,47	2224759,39
н180	381520,97	2224747,69
н181	381522,86	2224745,08
н182	381523,25	2224744,54
н164	381525,30	2224742,26

Таблица 4.5 Пятый этап проекта межевания

Условный номер земельного участка		:ЗУ5.1
Площадь земельного участка		9143м²
Обозначение характерных точек границы	Координаты, м	
	X	Y
н1	381532,56	2224804,11
н2	381533,07	2224807,75
н3	381533,49	2224810,72

Инв. № подл.	Подп. и дата		Взам. инв. №	

н4	381538,59	2224847,35
н5	381539,01	2224850,32
н6	381543,84	2224885,00
н7	381544,26	2224887,97
н8	381548,68	2224919,66
н9	381549,09	2224922,63
н10	381549,51	2224925,60
н11	381553,93	2224957,30
н12	381554,34	2224960,27
н13	381554,75	2224963,24
н14	381559,17	2224994,95
н15	381559,59	2224997,92
н16	381560,00	2225000,89
н17	381563,64	2225027,01
н18	381550,61	2225029,09
н19	381536,23	2225031,28
н20	381495,07	2225037,56
н21	381492,11	2225038,01
н22	381465,89	2225049,40
н23	381463,21	2225050,76
н24	381439,18	2225063,03
н25	381436,51	2225064,39
н26	381410,67	2225077,56
н27	381408,00	2225078,93
н28	381382,15	2225092,11
н29	381379,48	2225093,48
н30	381355,08	2225105,92
н31	381339,65	2225113,72
н32	381319,10	2225073,35
н33	381329,44	2225068,10
н34	381343,59	2225095,77
н35	381343,82	2225096,07
н36	381344,12	2225096,39
н37	381344,42	2225096,68
н38	381344,73	2225096,94
н39	381345,07	2225097,18
н40	381345,43	2225097,39
н41	381345,79	2225097,57
н42	381346,17	2225097,73
н43	381346,56	2225097,86
н44	381346,96	2225097,97
н45	381347,37	2225098,04
н46	381347,78	2225098,08
н47	381348,19	2225098,10
н48	381348,60	2225098,08
н49	381349,01	2225098,04

Изм.	Кол. уч.	Лист	№ док	Подп.	Дата	64-11065–ПМТ-ОСН	Лист
							58

Инв. № подл.	Подп. и дата	Взам. инв. №

н50	381349,41	2225097,96
н51	381349,81	2225097,86
н52	381350,21	2225097,73
н53	381350,59	2225097,56
н54	381358,62	2225093,46
н55	381368,41	2225088,45
н56	381440,29	2225051,71
н57	381440,66	2225051,50
н58	381441,01	2225051,27
н59	381441,35	2225051,02
н60	381441,67	2225050,74
н61	381441,97	2225050,44
н62	381442,24	2225050,12
н63	381442,49	2225049,78
н64	381442,72	2225049,42
н65	381442,93	2225049,04
н66	381443,10	2225048,67
н67	381443,25	2225048,27
н68	381443,37	2225047,86
н69	381443,46	2225047,45
н70	381443,52	2225047,03
н71	381443,55	2225046,61
н72	381443,56	2225046,18
н73	381443,53	2225045,76
н74	381443,47	2225045,34
н75	381443,38	2225044,93
н76	381443,27	2225044,52
н77	381443,13	2225044,13
н78	381442,95	2225043,74
н79	381442,75	2225043,37
н80	381442,53	2225043,01
н81	381442,28	2225042,67
н82	381442,01	2225042,34
н83	381441,71	2225042,03
н84	381441,40	2225041,75
н85	381441,06	2225041,49
н86	381440,71	2225041,26
н87	381440,44	2225041,11
н88	381440,34	2225041,05
н89	381439,96	2225040,87
н90	381439,57	2225040,71
н91	381439,17	2225040,59
н92	381438,76	2225040,49
н93	381438,33	2225040,42
н94	381437,92	2225040,38
н95	381437,51	2225040,37

Инв. № подл.	Подп. и дата	Взам. инв. №

н96	381437,07	2225040,38
н97	381436,65	2225040,43
н98	381361,24	2225051,97
н99	381361,46	2225051,86
н100	381383,63	2225037,42
н101	381388,91	2225033,98
н102	381393,92	2225030,72
н103	381401,33	2225025,89
н104	381416,11	2225011,56
н105	381418,96	2225032,01
н106	381448,62	2225027,48
н107	381478,27	2225022,94
н108	381507,93	2225018,40
н109	381541,34	2225013,29
н110	381544,30	2225012,84
н111	381537,40	2224963,30
н112	381530,77	2224915,76
н113	381527,80	2224916,21
н114	381494,39	2224921,32
н115	381479,02	2224923,68
н116	381482,85	2224915,41
н117	381485,79	2224908,44
н118	381492,45	2224907,42
н119	381495,41	2224906,96
н120	381528,83	2224901,84
н121	381523,02	2224860,20
н122	381521,22	2224847,28
н123	381519,28	2224833,36
н124	381518,73	2224829,43
н125	381524,21	2224818,63
н126	381526,86	2224813,94
н1	381532,56	2224804,11
Условный номер земельного участка		:ЗУ5.2
Площадь земельного участка		789м ²
Обозначение характерных точек границы	Координаты, м	
	X	Y
н127	381518,46	2224827,47
н124	381518,73	2224829,43
н123	381519,28	2224833,36
н122	381521,22	2224847,28
н128	381509,97	2224848,85
н129	381486,33	2224852,42
н130	381485,99	2224849,14
н131	381482,51	2224815,64

Взам. инв. №	Подп. и дата	Инв. № подл.										
			н139						381441,71	2224977,94		
			н138						381442,60	2224984,32		
			н106						381448,62	2225027,48		
			н105						381418,96	2225032,01		
			н104						381416,11	2225011,56		
			н141						381412,29	2224984,62		
			н142						381412,05	2224982,48		
			н143						381415,03	2224982,02		
			н144						381428,37	2224980,07		
			н139						381441,71	2224977,94		
			Условный номер земельного участка								:3У5.8	
						64-11065—ПМТ-ОСН						Лист
												61
Изм.	Кол. уч.	Лист	№ док	Подп.	Дата							

н132	381480,62	2224803,18
н133	381484,17	2224802,64
н134	381487,23	2224832,07
н127	381518,46	2224827,47
Условный номер земельного участка		:ЗУ5.3
Площадь земельного участка		362м²
Обозначение характерных точек границы	Координаты, м	
	X	Y
н131	381482,51	2224815,64
н130	381485,99	2224849,14
н129	381486,33	2224852,42
н135	381484,57	2224852,68
н136	381466,92	2224855,31
н131	381482,51	2224815,64
Условный номер земельного участка		:ЗУ5.6
Площадь земельного участка		1500м²
Обозначение характерных точек границы	Координаты, м	
	X	Y
н137	381471,36	2224973,40
н107	381478,27	2225022,94
н106	381448,62	2225027,48
н138	381442,60	2224984,32
н139	381441,71	2224977,94
н140	381447,59	2224977,04
н137	381471,36	2224973,40
Условный номер земельного участка		:ЗУ5.7
Площадь земельного участка		1500м²
Обозначение характерных точек границы	Координаты, м	
	X	Y
н139	381441,71	2224977,94
н138	381442,60	2224984,32
н106	381448,62	2225027,48
н105	381418,96	2225032,01
н104	381416,11	2225011,56
н141	381412,29	2224984,62
н142	381412,05	2224982,48
н143	381415,03	2224982,02
н144	381428,37	2224980,07
н139	381441,71	2224977,94
Условный номер земельного участка		:ЗУ5.8

Инв. № подл.	Подп. и дата	Взам. инв. №

н7	381544,26	2224887,97
н8	381548,68	2224919,66
н9	381549,09	2224922,63
н10	381549,51	2224925,60
н11	381553,93	2224957,30
н12	381554,34	2224960,27
н13	381554,75	2224963,24
н14	381559,17	2224994,95
н15	381559,59	2224997,92
н16	381560,00	2225000,89
н17	381563,64	2225027,01
н18	381550,61	2225029,09
н19	381536,23	2225031,28
н20	381495,07	2225037,56
н21	381492,11	2225038,01
н22	381465,89	2225049,40
н23	381463,21	2225050,76
н24	381439,18	2225063,03
н25	381436,51	2225064,39
н26	381410,67	2225077,56
н27	381408,00	2225078,93
н28	381382,15	2225092,11
н29	381379,48	2225093,48
н30	381355,08	2225105,92
н31	381339,65	2225113,72
н32	381319,10	2225073,35
н33	381329,44	2225068,10
н34	381343,59	2225095,77
н35	381343,82	2225096,07
н36	381344,12	2225096,39
н37	381344,42	2225096,68
н38	381344,73	2225096,94
н39	381345,07	2225097,18
н40	381345,43	2225097,39
н41	381345,79	2225097,57
н42	381346,17	2225097,73
н43	381346,56	2225097,86
н44	381346,96	2225097,97
н45	381347,37	2225098,04
н46	381347,78	2225098,08
н47	381348,19	2225098,10
н48	381348,60	2225098,08
н49	381349,01	2225098,04
н50	381349,41	2225097,96
н51	381349,81	2225097,86
н52	381350,21	2225097,73

						64-11065–ПМТ-ОСН	Лист
Изм.	Кол. уч.	Лист	№ док	Подп.	Дата		63

Инв. № подл.	Подп. и дата	Взам. инв. №

н53	381350,59	2225097,56
н54	381358,62	2225093,46
н55	381368,41	2225088,45
н56	381440,29	2225051,71
н57	381440,66	2225051,50
н58	381441,01	2225051,27
н59	381441,35	2225051,02
н60	381441,67	2225050,74
н61	381441,97	2225050,44
н62	381442,24	2225050,12
н63	381442,49	2225049,78
н64	381442,72	2225049,42
н65	381442,93	2225049,04
н66	381443,10	2225048,67
н67	381443,25	2225048,27
н68	381443,37	2225047,86
н69	381443,46	2225047,45
н70	381443,52	2225047,03
н71	381443,55	2225046,61
н72	381443,56	2225046,18
н73	381443,53	2225045,76
н74	381443,47	2225045,34
н75	381443,38	2225044,93
н76	381443,27	2225044,52
н77	381443,13	2225044,13
н78	381442,95	2225043,74
н79	381442,75	2225043,37
н80	381442,53	2225043,01
н81	381442,28	2225042,67
н82	381442,01	2225042,34
н83	381441,71	2225042,03
н84	381441,40	2225041,75
н85	381441,06	2225041,49
н86	381440,71	2225041,26
н87	381440,44	2225041,11
н88	381440,34	2225041,05
н89	381439,96	2225040,87
н90	381439,57	2225040,71
н91	381439,17	2225040,59
н92	381438,76	2225040,49
н93	381438,33	2225040,42
н94	381437,92	2225040,38
н95	381437,51	2225040,37
н96	381437,07	2225040,38
н97	381436,65	2225040,43
н98	381361,24	2225051,97

Инв. № подл.	Подп. и дата	Взам. инв. №

н99	381361,46	2225051,86
н100	381383,63	2225037,42
н101	381389,31	2225036,55
н102	381418,96	2225032,01
н103	381448,62	2225027,48
н104	381478,27	2225022,94
н105	381507,93	2225018,40
н106	381541,34	2225013,29
н107	381544,30	2225012,84
н108	381537,40	2224963,30
н109	381530,77	2224915,76
н110	381527,80	2224916,21
н111	381494,39	2224921,32
н112	381479,02	2224923,68
н113	381482,85	2224915,41
н114	381485,79	2224908,44
н115	381492,45	2224907,42
н116	381495,41	2224906,96
н117	381528,83	2224901,84
н118	381523,98	2224867,09
н119	381523,02	2224860,20
н120	381521,22	2224847,28
н121	381519,28	2224833,36
н122	381518,73	2224829,43
н123	381524,21	2224818,63
н124	381526,86	2224813,94
н1	381532,56	2224804,11
Условный номер земельного участка		:3У6.2
Площадь земельного участка		821м²
Обозначение характерных точек границы	Координаты, м	
	X	Y
н120	381521,22	2224847,28
н119	381523,02	2224860,20
н118	381523,98	2224867,09
н125	381501,29	2224870,43
н126	381491,37	2224871,89
н127	381493,32	2224890,60
н116	381495,41	2224906,96
н115	381492,45	2224907,42
н128	381490,90	2224896,34
н129	381488,40	2224872,31
н130	381486,33	2224852,42
н131	381509,97	2224848,85
н120	381521,22	2224847,28

Инв. № подл.	Подп. и дата	Взам. инв. №

Условный номер земельного участка		:ЗУ6.3
Площадь земельного участка		1178м ²
Обозначение характерных точек границы	Координаты, м	
	X	Y
н118	381523,98	2224867,09
н117	381528,83	2224901,84
н116	381495,41	2224906,96
н127	381493,32	2224890,60
н126	381491,37	2224871,89
н125	381501,29	2224870,43
н118	381523,98	2224867,09
Условный номер земельного участка		:ЗУ6.4
Площадь земельного участка		726м ²
Обозначение характерных точек границы	Координаты, м	
	X	Y
н130	381486,33	2224852,42
н129	381488,40	2224872,31
н132	381475,93	2224874,05
н133	381460,83	2224876,17
н134	381464,34	2224901,16
н135	381465,79	2224911,51
н136	381462,77	2224911,97
н137	381462,04	2224906,39
н138	381455,13	2224857,11
н139	381466,92	2224855,31
н140	381484,57	2224852,68
н130	381486,33	2224852,42
Условный номер земельного участка		:ЗУ6.5
Площадь земельного участка		968м ²
Обозначение характерных точек границы	Координаты, м	
	X	Y
н129	381488,40	2224872,31
н128	381490,90	2224896,34
н115	381492,45	2224907,42
н114	381485,79	2224908,44
н135	381465,79	2224911,51
н134	381464,34	2224901,16
н133	381460,83	2224876,17
н132	381475,93	2224874,05
н129	381488,40	2224872,31

Условный номер земельного участка		:ЗУ6.9
Площадь земельного участка		605м ²
Обозначение характерных точек границы	Координаты, м	
	X	Y
н141	381385,51	2225009,49
н142	381388,95	2225033,96
н101	381389,31	2225036,55
н100	381383,63	2225037,42
н143	381359,59	2225041,09
н144	381357,85	2225028,20
н141	381385,51	2225009,49
Условный номер земельного участка		:ЗУ6.10
Площадь земельного участка		1500м ²
Обозначение характерных точек границы	Координаты, м	
	X	Y
н145	381412,05	2224982,48
н146	381412,29	2224984,62
н147	381416,11	2225011,56
н102	381418,96	2225032,01
н101	381389,31	2225036,55
н142	381388,95	2225033,96
н141	381385,51	2225009,49
н148	381382,40	2224987,01
н145	381412,05	2224982,48

Таблица 4.7 Седьмой этап проекта межевания

Условный номер земельного участка		ЗУ7.4
Площадь земельного участка		1500м ²
Обозначение характерных точек границы	Координаты, м	
	X	Y
н1	381382,40	2224987,01
н2	381385,51	2225009,49
н3	381388,95	2225033,96
н4	381389,31	2225036,55
н5	381383,63	2225037,42
н6	381359,59	2225041,09
н7	381357,85	2225028,20
н8	381352,74	2224991,55
н1	381382,40	2224987,01

Инв. № подл.	Подп. и дата	Взам. инв. №	<table><tr><th colspan="2" rowspan="2">Обозначение характерных точек границы</th><th colspan="2">Координаты, м</th></tr><tr><th>X</th><th>Y</th></tr><tr><td>н1</td><td>381382,40</td><td>2224987,01</td></tr><tr><td>н2</td><td>381385,51</td><td>2225009,49</td></tr><tr><td>н3</td><td>381388,95</td><td>2225033,96</td></tr><tr><td>н4</td><td>381389,31</td><td>2225036,55</td></tr><tr><td>н5</td><td>381383,63</td><td>2225037,42</td></tr><tr><td>н6</td><td>381359,59</td><td>2225041,09</td></tr><tr><td>н7</td><td>381357,85</td><td>2225028,20</td></tr><tr><td>н8</td><td>381352,74</td><td>2224991,55</td></tr><tr><td>н1</td><td>381382,40</td><td>2224987,01</td></tr></table>						Обозначение характерных точек границы		Координаты, м		X	Y	н1	381382,40	2224987,01	н2	381385,51	2225009,49	н3	381388,95	2225033,96	н4	381389,31	2225036,55	н5	381383,63	2225037,42	н6	381359,59	2225041,09	н7	381357,85	2225028,20	н8	381352,74	2224991,55	н1	381382,40	2224987,01
											Обозначение характерных точек границы		Координаты, м																												
X	Y																																								
н1	381382,40	2224987,01																																							
н2	381385,51	2225009,49																																							
н3	381388,95	2225033,96																																							
н4	381389,31	2225036,55																																							
н5	381383,63	2225037,42																																							
н6	381359,59	2225041,09																																							
н7	381357,85	2225028,20																																							
н8	381352,74	2224991,55																																							
н1	381382,40	2224987,01																																							
						64-11065—ПМТ-ОСН	Лист																																		
							67																																		
Изм.	Кол. уч.	Лист	№ док	Подп.	Дата																																				

Таблица 4.8 Восьмой этап проекта межевания

Условный номер земельного участка		ЗУ8.1
Площадь земельного участка		17963м ²
Обозначение характерных точек границы	Координаты, м	
	Х	Y
н1	381525,30	2224742,26
н2	381529,85	2224747,48
н3	381525,40	2224752,77
н4	381525,93	2224756,60
н5	381528,02	2224771,51
н6	381528,44	2224774,56
н7	381528,86	2224777,53
н8	381532,56	2224804,11
н9	381533,07	2224807,75
н10	381533,49	2224810,72
н11	381538,59	2224847,35
н12	381539,01	2224850,32
н13	381543,84	2224885,00
н14	381544,26	2224887,97
н15	381548,68	2224919,66
н16	381549,09	2224922,63
н17	381549,51	2224925,60
н18	381553,93	2224957,30
н19	381554,34	2224960,27
н20	381554,75	2224963,24
н21	381559,17	2224994,95
н22	381559,59	2224997,92
н23	381560,00	2225000,89
н24	381563,64	2225027,01
н25	381550,61	2225029,09
н26	381536,23	2225031,28
н27	381495,07	2225037,56
н28	381492,11	2225038,01
н29	381465,89	2225049,40
н30	381463,21	2225050,76
н31	381439,18	2225063,03
н32	381436,51	2225064,39
н33	381410,67	2225077,56
н34	381408,00	2225078,93
н35	381382,15	2225092,11
н36	381379,48	2225093,48
н37	381355,08	2225105,92

Взам. инв. №	Подп. и дата	Инв. № подл.							Лист	
										68

Инв. № подл.	Подп. и дата	Взам. инв. №

н38	381339,65	2225113,72
н39	381319,10	2225073,35
н40	381316,42	2225074,70
н41	381313,26	2225076,31
н42	381288,42	2225088,59
н43	381285,73	2225089,92
н44	381258,38	2225103,44
н45	381255,69	2225104,77
н46	381228,35	2225118,29
н47	381223,48	2225120,70
н48	381222,90	2225120,98
н49	381214,72	2225124,89
н50	381214,04	2225123,56
н51	381211,37	2225124,93
н52	381189,55	2225136,12
н53	381186,88	2225137,49
н54	381160,61	2225150,96
н55	381156,98	2225152,82
н56	381154,31	2225154,19
н57	381137,07	2225163,03
н58	381123,76	2225169,85
н59	381121,14	2225171,19
н60	381105,96	2225178,97
н61	381068,65	2225198,10
н62	381062,73	2225188,50
н63	381057,94	2225178,90
н64	381099,13	2225159,06
н65	381111,75	2225152,98
н66	381125,02	2225146,59
н67	381205,92	2225107,66
н68	381218,52	2225101,58
н69	381304,82	2225059,69
н70	381328,72	2225045,82
н71	381359,59	2225041,09
н72	381383,63	2225037,42
н73	381389,31	2225036,55
н74	381418,96	2225032,01
н75	381448,62	2225027,48
н76	381478,27	2225022,94
н77	381507,93	2225018,40
н78	381541,34	2225013,29
н79	381544,30	2225012,84
н80	381537,40	2224963,30
н81	381530,77	2224915,76
н82	381527,80	2224916,21
н83	381494,39	2224921,32

Инв. № подл.	Подп. и дата	Взам. инв. №

н84	381479,02	2224923,68
н85	381464,73	2224925,86
н86	381452,33	2224927,76
н87	381459,16	2224912,97
н88	381459,37	2224912,50
н89	381462,04	2224906,39
н90	381462,77	2224911,97
н91	381465,79	2224911,51
н92	381485,79	2224908,44
н93	381492,45	2224907,42
н94	381495,41	2224906,96
н95	381528,83	2224901,84
н96	381523,02	2224860,20
н97	381521,22	2224847,28
н98	381519,28	2224833,36
н99	381518,73	2224829,43
н100	381514,36	2224798,08
н101	381509,07	2224798,86
н102	381488,83	2224801,93
н103	381484,17	2224802,64
н104	381480,62	2224803,18
н105	381473,96	2224804,19
н106	381451,36	2224807,60
н107	381448,71	2224789,78
н108	381451,68	2224789,34
н109	381483,44	2224784,52
н110	381497,86	2224782,36
н111	381504,12	2224771,94
н112	381506,20	2224768,48
н113	381507,75	2224765,90
н114	381512,47	2224759,39
н115	381520,97	2224747,69
н116	381522,86	2224745,08
н117	381523,25	2224744,54
н1	381525,30	2224742,26
н118	381443,13	2225044,13
н119	381443,27	2225044,52
н120	381443,38	2225044,93
н121	381443,47	2225045,34
н122	381443,53	2225045,76
н123	381443,56	2225046,18
н124	381443,55	2225046,61
н125	381443,52	2225047,03
н126	381443,46	2225047,45
н127	381443,37	2225047,86

Инв. № подл.	Подп. и дата	Взам. инв. №

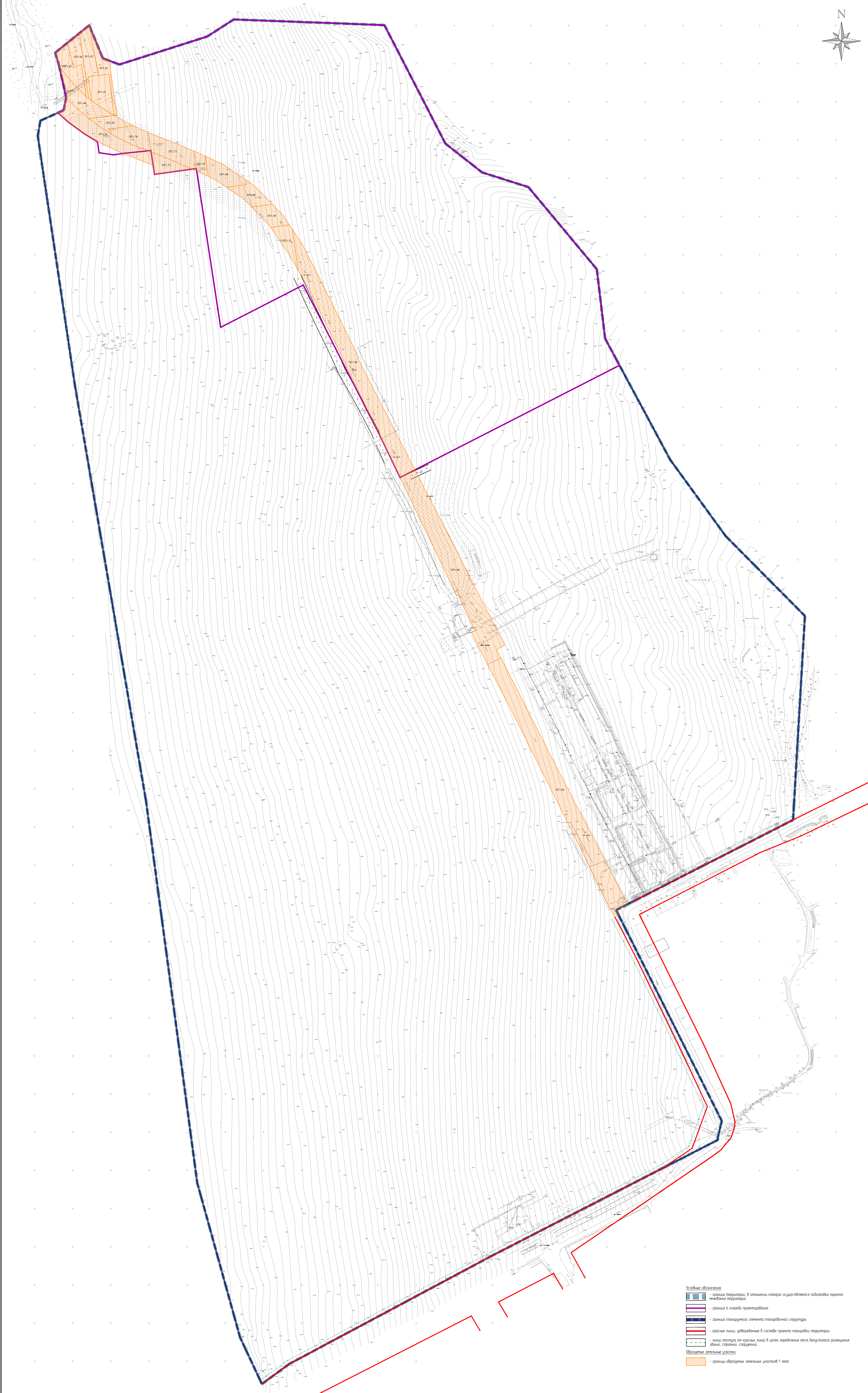
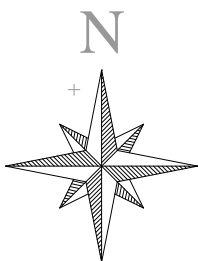
н128	381443,25	2225048,27
н129	381443,10	2225048,67
н130	381442,93	2225049,04
н131	381442,72	2225049,42
н132	381442,49	2225049,78
н133	381442,24	2225050,12
н134	381441,97	2225050,44
н135	381441,67	2225050,74
н136	381441,35	2225051,02
н137	381441,01	2225051,27
н138	381440,66	2225051,50
н139	381440,29	2225051,71
н140	381368,41	2225088,45
н141	381358,62	2225093,46
н142	381350,59	2225097,56
н143	381350,21	2225097,73
н144	381349,81	2225097,86
н145	381349,41	2225097,96
н146	381349,01	2225098,04
н147	381348,60	2225098,08
н148	381348,19	2225098,10
н149	381347,78	2225098,08
н150	381347,37	2225098,04
н151	381346,96	2225097,97
н152	381346,56	2225097,86
н153	381346,17	2225097,73
н154	381345,79	2225097,57
н155	381345,43	2225097,39
н156	381345,07	2225097,18
н157	381344,73	2225096,94
н158	381344,42	2225096,68
н159	381344,12	2225096,39
н160	381343,82	2225096,07
н161	381343,59	2225095,77
н162	381329,44	2225068,10
н163	381334,80	2225060,66
н164	381347,95	2225054,25
н165	381361,24	2225051,97
н166	381436,65	2225040,43
н167	381437,07	2225040,38
н168	381437,51	2225040,37
н169	381437,92	2225040,38
н170	381438,33	2225040,42
н171	381438,76	2225040,49
н172	381439,17	2225040,59
н173	381439,57	2225040,71

н174	381439,96	2225040,87
н175	381440,34	2225041,05
н176	381440,44	2225041,11
н177	381440,71	2225041,26
н178	381441,06	2225041,49
н179	381441,40	2225041,75
н180	381441,71	2225042,03
н181	381442,01	2225042,34
н182	381442,28	2225042,67
н183	381442,53	2225043,01
н184	381442,75	2225043,37
н185	381442,95	2225043,74
н118	381443,13	2225044,13

Инв. № подл.	Подп. и дата	Взам. инв. №							Лист
Изм.	Кол. уч.	Лист	№ док	Подп.	Дата	64-11065–ПМТ-ОСН			72

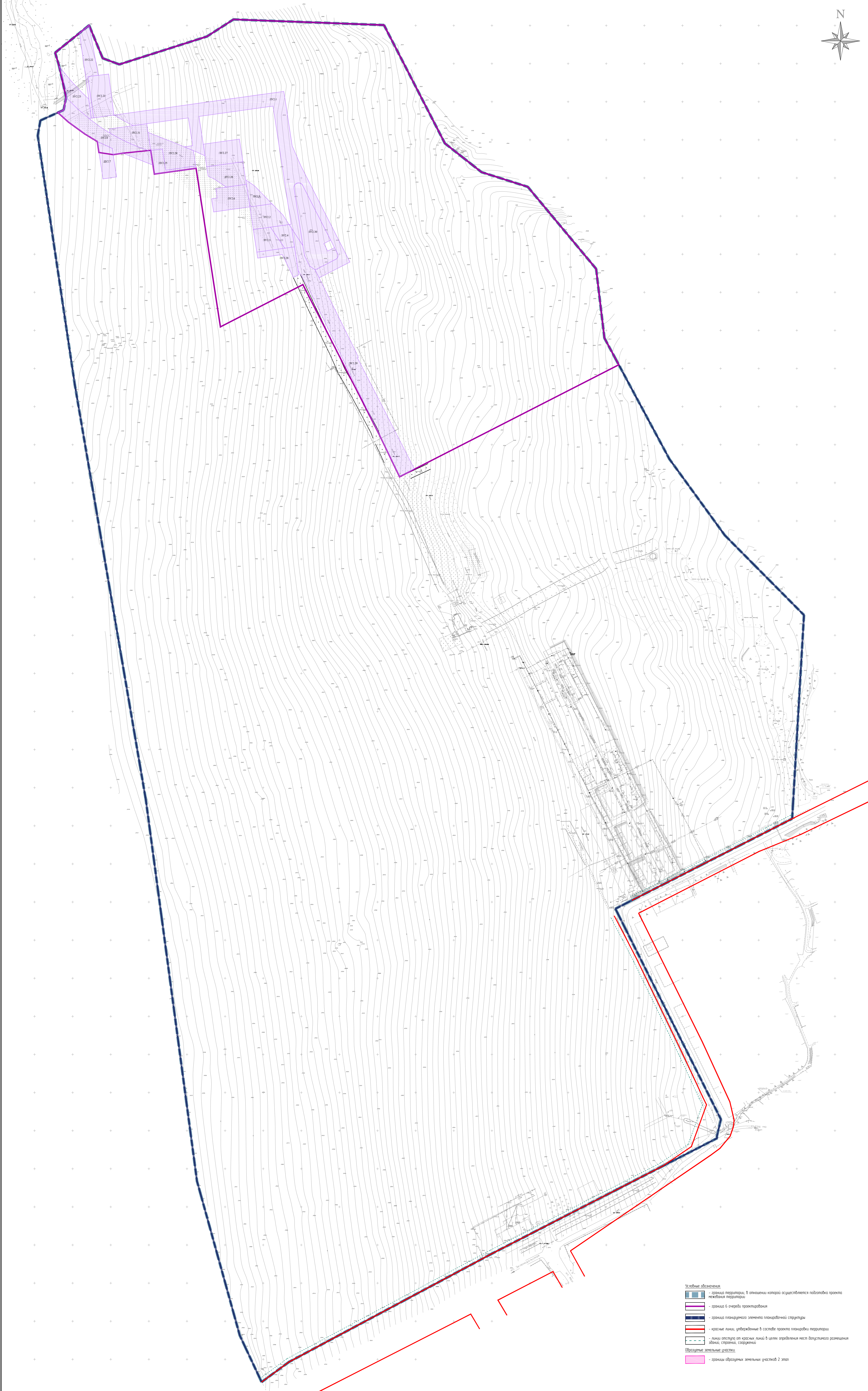
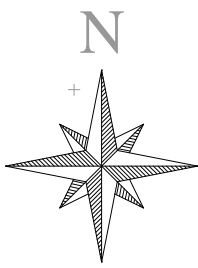
Графическая часть

Инв. № подл.	Подп. и дата	Взам. инв. №



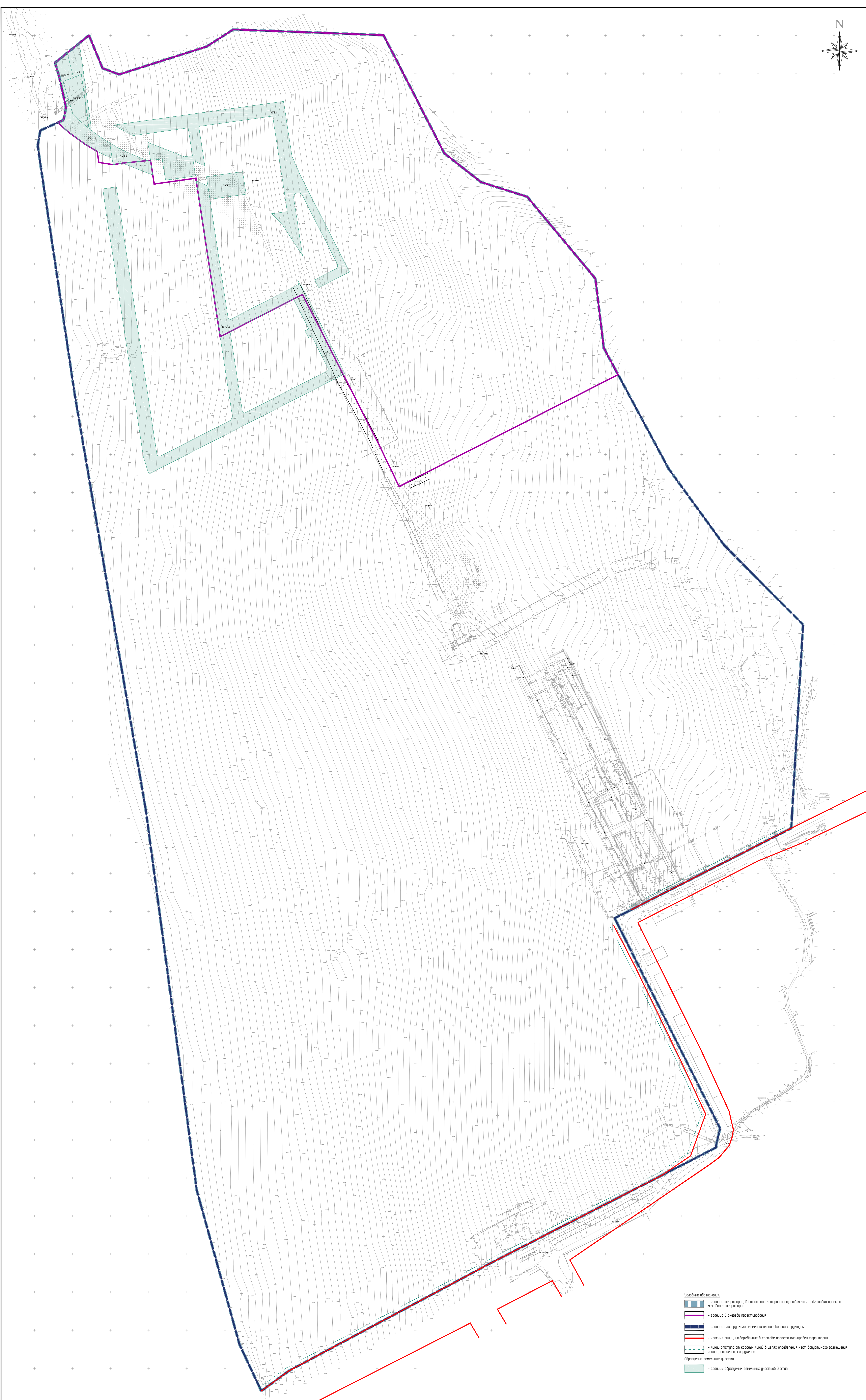
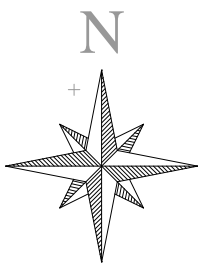
- Условные обозначения:**
- граница территории, в отношении которой осуществляется подготовка проекта
 - граница 6 очереди проектирования
 - граница планируемого элемента планировочной структуры
 - красные линии, утвержденные в составе проекта планировки территории
 - линии отступа от красных линий в целях определения мест допустимого размещения зданий, строений, сооружений
 - Обозначение земельных участков:**
 - границы образуемых земельных участков 1 этап

						64-11065-ПМТ-ОСН		
						Проект внесения изменений в проект планировки и проект межевания территории, ограниченной территорией Введенского лесничества - р. Москва - территории с/п. «Засека» - ул. Зеленая - территория ФГУП «НПО Пензенского машиностроительного завода» в городе Пензе		
Изм.	Кол.	Лист	Итого	Подпись	Дата	Проект межевания территории Основная часть	Стадия	Лист
Выполнил	Проверил	Меренцова В.А.	Славин А.С.				ДПТ	74
						Чертеж межевания территории 1 этап 1:12000	КАРОС	
							81	





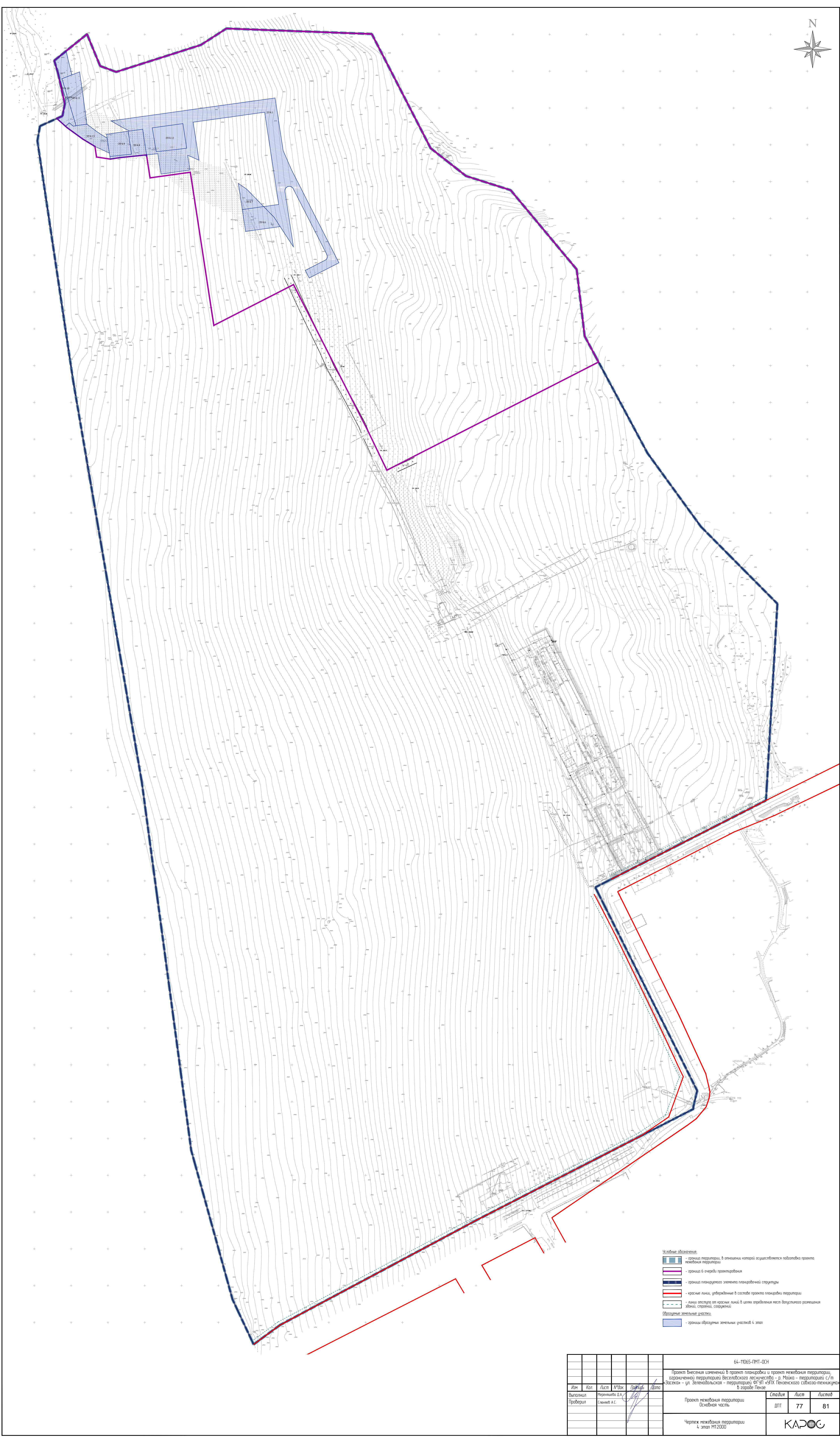
- Условные обозначения:**
- граница территории, в отношении которой осуществляется подготовка проекта
 - граница 6 очереди проектирования
 - граница планировочного элемента планировочной структуры
 - красные линии, утвержденные в составе проекта планировки территории
 - линии отступа от красных линий в целях определения мест допустимого размещения зданий, строений, сооружений
 - Образованные земельные участки:**
 - границы образуемых земельных участков 2 этап

						64-11065-ПМТ-ОСН			
						Проект внесения изменений в проект планировки и проект межевания территории, образованной территорией Ветсановского лесничества - р. Майка - территории с/п. «Засека» - ул. Зеленая - территория ФГУП «ИХП Пензенского совхоза-техникума» в городе Пензе			
Изм.	Кол.	Лист	Изд.	Подпись	Дата	Проект межевания территории Основная часть	Стадия	Лист	Листов
Выполнил Проверил		Меренцова В.А. Славенко А.С.					ДПТ	75	81
						Чертеж межевания территории 2 этап М1:2000			
						КАРОС			

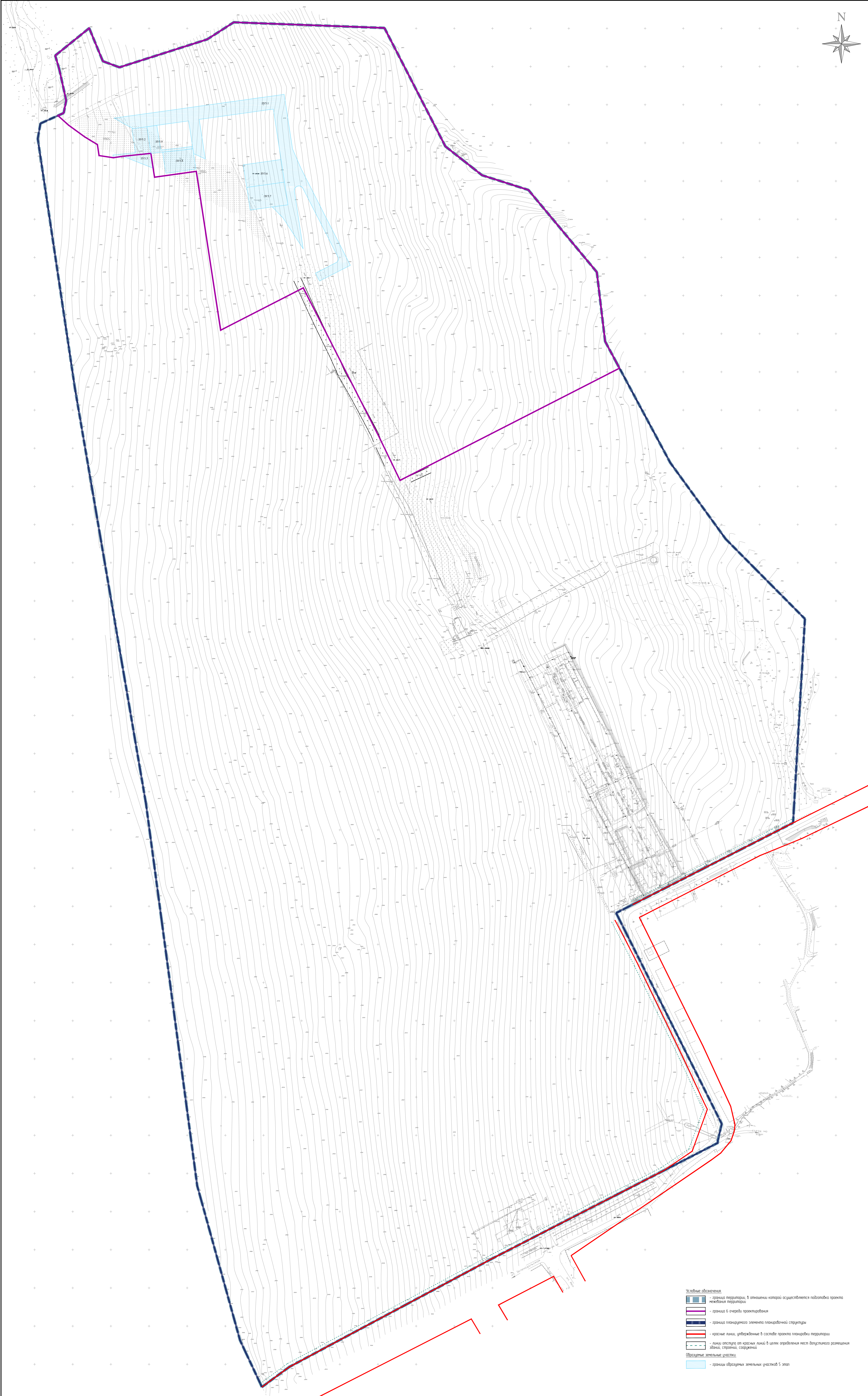
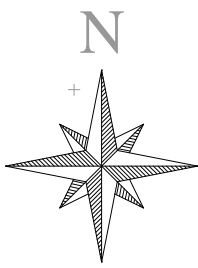


- Условные обозначения:**
- граница территории, в отношении которой осуществляется подготовка проекта
 - граница 6 очереди проектирования
 - граница планировочного элемента планировочной структуры
 - красные линии, утвержденные в составе проекта планировки территории
 - линии отступа от красных линий в целях определения мест допустимого размещения зданий, строений, сооружений
 - образующие земельные участки
 - границы образующих земельных участков 3 этап

						64-11065-ПМТ-ОСН			
						Проект внесения изменений в проект планировки и проект межевания территории, образованной территорией Восточского лесничества - р. Майка - территории с/п.т. «Засека» - ул. Зеленая - территория ФГУП «ИХП» Пензенского совхоза-техникума в городе Пензе			
Изм.	Кол.	Лист	Изд.	Подпись	Дата	Проект межевания территории Основная часть	Стадия	Лист	Листов
Выполнил Проверил		Меренцова В.А. Славков А.С.					ДПТ	76	81
						Чертеж межевания территории 3 этап №12000	КАРОС 		

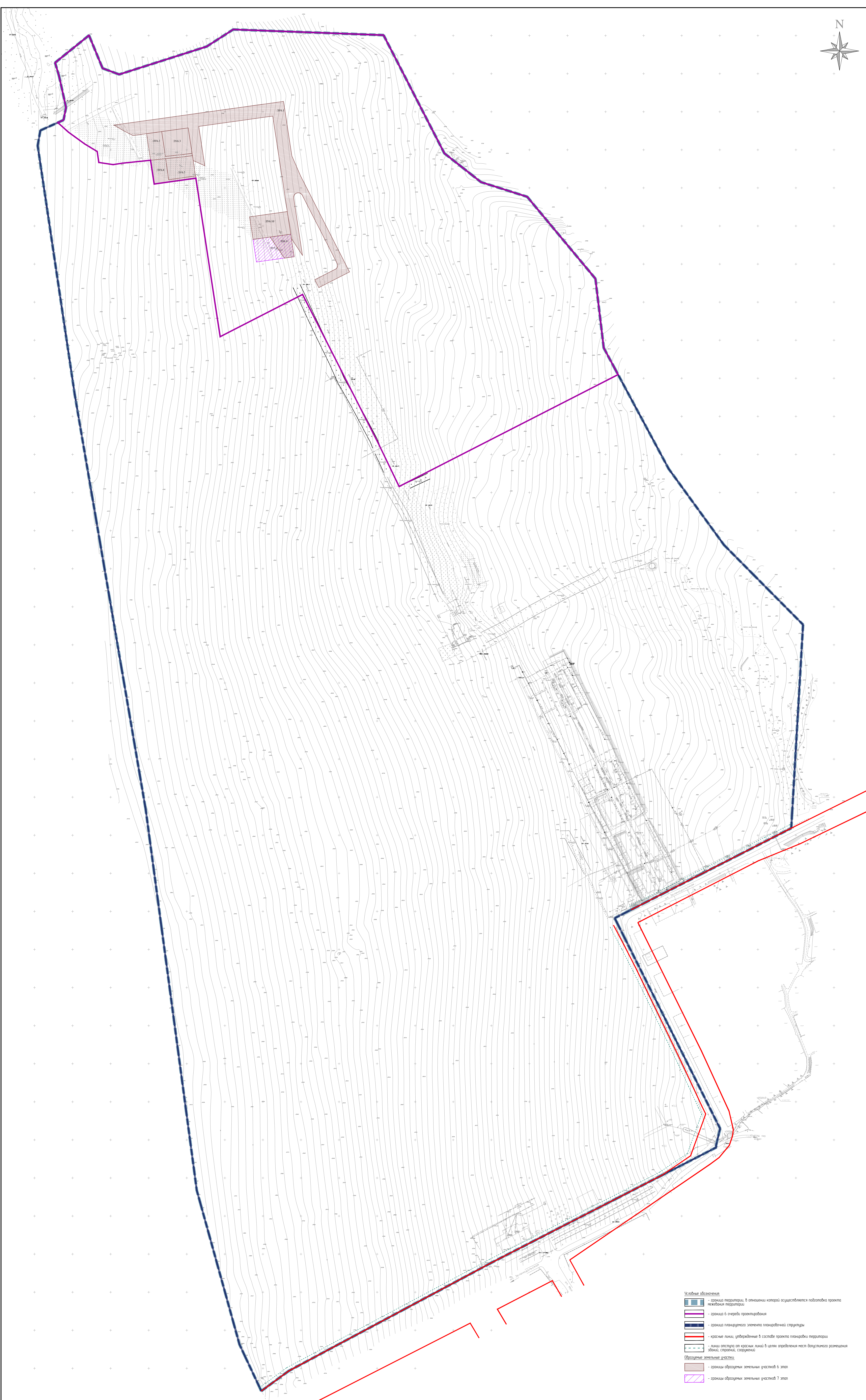
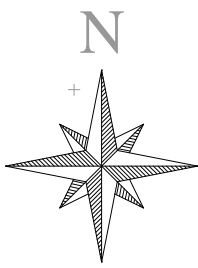


							64-1065-ПМ-ДСН			
							Проект внесения изменений в проект планировки и проект межевания территории, ограниченной территориями Всеволодского лесничества - р. Майка - территории с/п «Зосека» - ул. Зеленородская - территории 67191 «УПХ Пензенского областного пенитенциарного управления в городе Пензе»			
Изм.	Кол.	Лист	М20х	Листов	Дата		Проект межевания территории Основная часть	Статья	Лист	Листов
Выполнил		Мерзлякова Д.А.						ДПТ	77	81
Проверил		Савиных А.С.					Чертеж межевания территории 4 этап М2000	КАДОС		




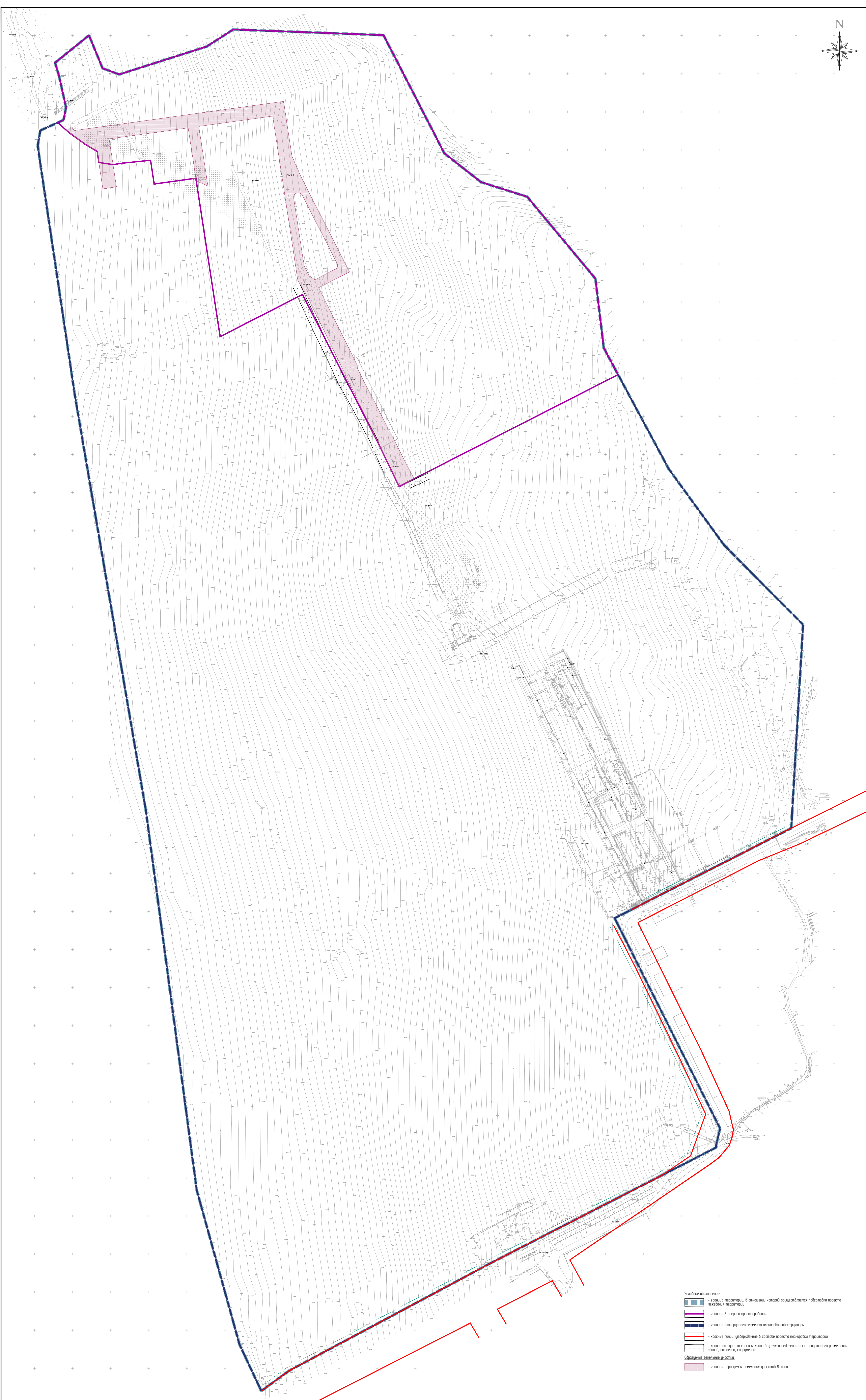
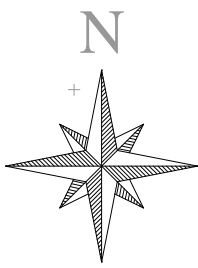
- Условные обозначения:**
- граница территории, в отношении которой осуществляется подготовка проекта
 - граница 6 очереди проектирования
 - граница планируемого элемента планировочной структуры
 - красные линии, утвержденные в составе проекта планировки территории
 - линии отступа от красных линий в целях определения мест допустимого размещения зданий, строений, сооружений
 - границы земельных участков
 - границы образуемых земельных участков 5 этап

						64-11065-ПМТ-ОСН			
						Проект внесения изменений в проект планировки и проект межевания территории, образуемой территорией Восточского лесничества - р. Майка - территории с/п. «Засека» - ул. Зеленая - территории ФГУП «ПХ Пензенского совхоза-техникума» в городе Пензе			
Изм.	Кол.	Лист	Изд.	Подпись	Дата	Проект межевания территории Основная часть	Стадия	Лист	Листов
Выполнил Проверил		Меренцова В.А. Славков А.С.					ДПТ	78	81
						Чертеж межевания территории 5 этап М1:2000	КАРОС		



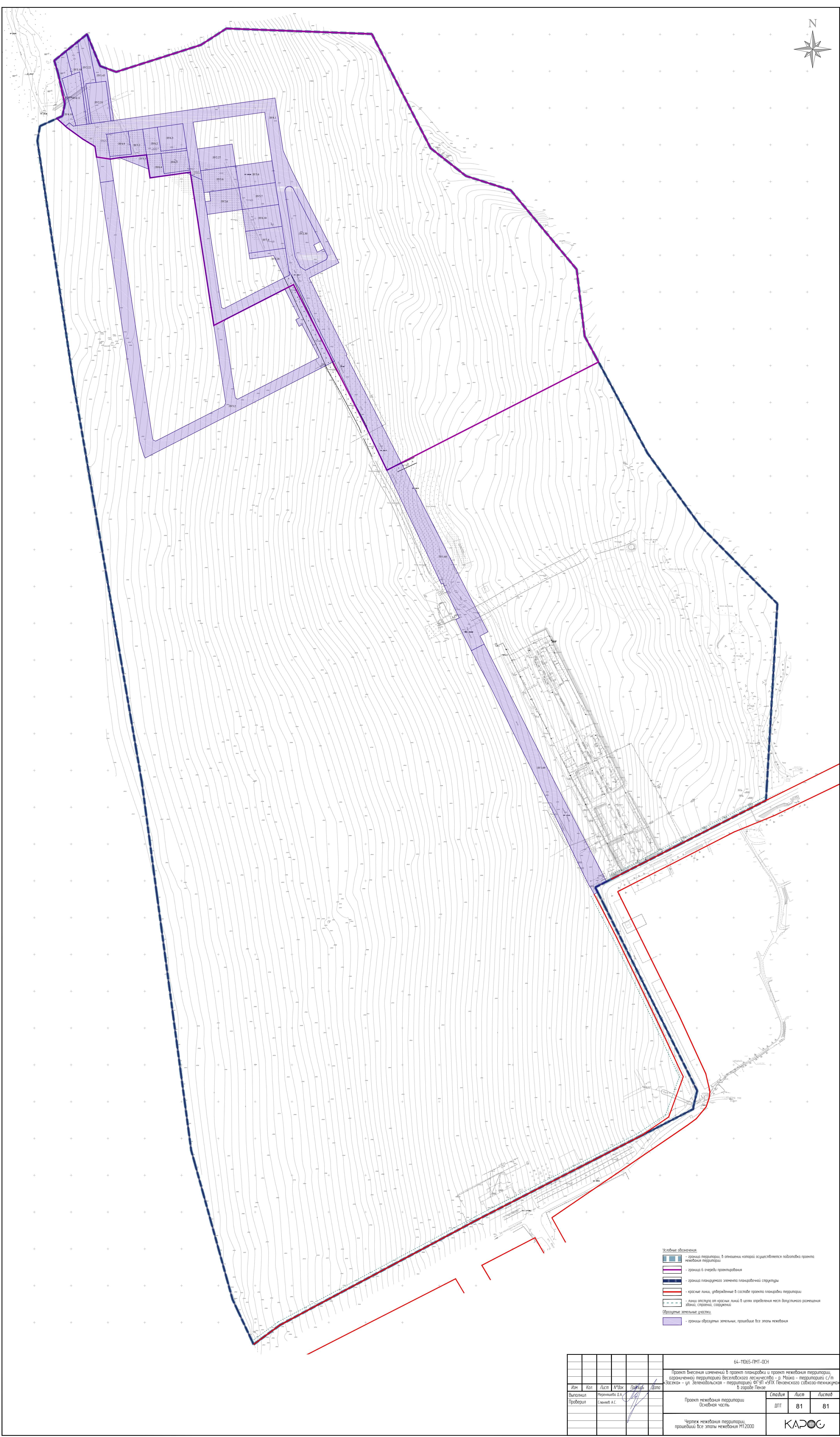
- Условные обозначения:
- граница территории, в отношении которой осуществляется подготовка проекта межевания территории
 - граница 6 очереди проектирования
 - граница планировочного элемента планировочной структуры
 - красные линии, утвержденные в составе проекта планировки территории
 - линии отступа от красных линий в целях определения мест допустимого размещения зданий, строений, сооружений
 - Образующие земельные участки
 - границы образующих земельных участков 6 этапа
 - границы образующих земельных участков 7 этапа

						64-11065-ПМТ-ОСН			
						Проект внесения изменений в проект планировки и проект межевания территории, ограниченной территорией Восточского лесничества - р. Майка - территории с/п.т. «Засека» - ул. Зеленая - территория ФГУП «ИХП Пензенского совхоза-техникума» в городе Пензе			
Изм.	Кол.	Лист	Итого	Подпись	Дата	Проект межевания территории Основная часть	Стадия	Лист	Листов
Выполнил Проверил		Меренцова В.А. Славин А.С.					ДПТ	79	81
						Чертеж межевания территории 6 и 7 этапы М1:2000	КАРОС		



- Условные обозначения:
- граница территории, в отношении которой осуществляется подготовка проекта
 - граница территории
 - граница 6 очереди проектирования
 - граница планировочного элемента планировочной структуры
 - красные линии, утвержденные в составе проекта планировки территории
 - линии отступа от красных линий в целях определения мест допустимого размещения зданий, строений, сооружений
 - образующие земельные участки
 - границы образующих земельных участков 8 этапа

						64-11065-ПМТ-ОСН			
						Проект внесения изменений в проект планировки и проект межевания территории, ограниченной территорией Введенского лесничества - р. Майка - территории с/п. «Засека» - ул. Зеленая - территория ФГУП «ИХП Пензенского совхоза-техникума» в городе Пензе			
Изм.	Кол.	Лист	Итого	Подпись	Дата	Проект межевания территории Основная часть	Стадия	Лист	Листов
Выполнил Проберил		Чернышев В.А. Славин А.С.					ДПТ	80	81
						Чертеж межевания территории 8 этапа М1:2000			



									64-1065-ПМТ-ДСН
									Проект внесения изменений в проект планировки и проект межевания территории, ограниченной территориями Всеволодовского лесничества - р. Майка - территориями с/п. "Заоска" - ул. Зеленовская - территориями ФАП №9 ПЗ Пензенского сельского поселения в городе Пензе.
Изм.	Кол.	Лист	№ документа	Подпись	Дата				
Выполнен Проверен		Мереманов Д.А. Славнев А.С.		<i>(подпись)</i>		Проект межевания территории Основная часть	Страница ДПП	Лист 81	Листов 81
						Чертеж межевания территории, прошедший все этапы межевания М12000			KADOC